

Armoire murale en acier doux de type 4 Série 1418 N4

Porte à charnière à piano avec attaches de montage



Panneau
Intérieur
Inclus



Application

- Conçue pour abriter des instruments ou des commandes électriques, hydrauliques ou pneumatiques ou servir de boîte de jonction électrique ou de boîtier de câblage de raccordement.
- Offre une protection lorsque l'équipement est nettoyé au boyau ou mouillé ou contre les intempéries dans les applications extérieures.

Normes

- UL 508, types 3R, 12 et 4
- CSA, types 3R, 12 et 4
- Conformes aux normes :
 - NEMA, types 3R, 4, 12 et 13
 - JIC EGP-1-1967, à moins d'indication contraire¹
 - CEI 60529, IP66

Construction

- Corps et portes en tôle d'acier de calibre 14
- Joints soudés en continu, lisses, sans alvéoles défonçables, découpes ni trous.
- Les grandes armoires sont munies de raidisseurs de porte et de corps pour plus de rigidité.
Supports soudés fournis pour le montage du boîtier.
- La porte et l'armoire comportent un rebord profilé pour prévenir l'infiltration de liquides et de contaminants.
- On peut enlever la charnière à piano en acier inoxydable en retirant la tige en acier inoxydable.
- La porte est fixée au moyen d'attaches de montage en acier inoxydable faciles à manoeuvrer.
- Peut recevoir un cadenas.
- Garniture coulée in situ en continu.
- Un panneau intérieur amovible en acier de calibre 12 est inclus.
- Des goujons à collerette sont fournis pour le montage des panneaux intérieurs.
- Une tige de mise à la masse est prévue sur la porte et une tige de mise à la terre est installée dans l'armoire.
- Une pochette à documents est prévue à l'intérieur de la porte.

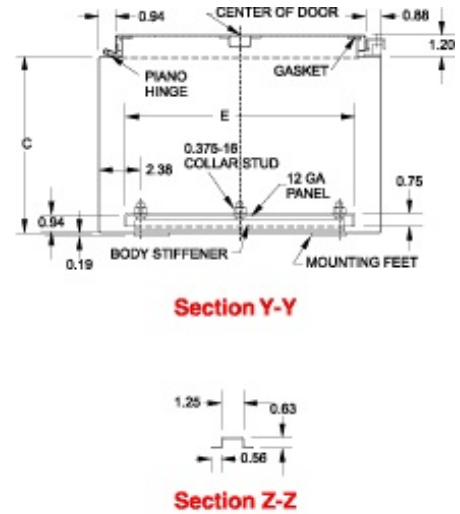
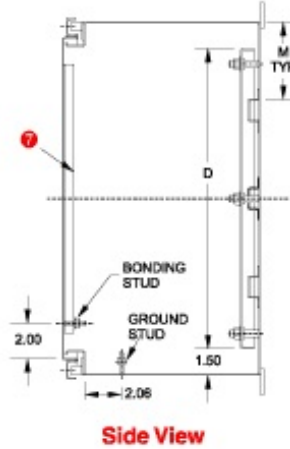
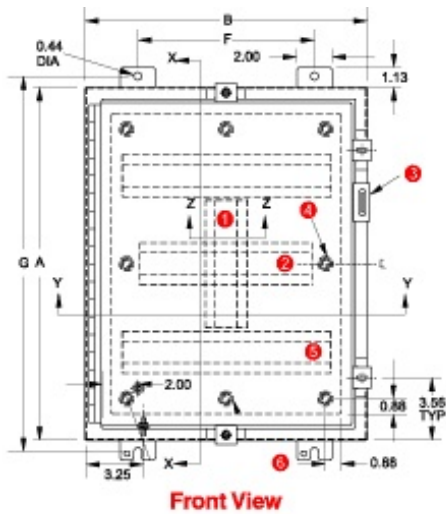
Finition

- Le couvercle et l'armoire comportent un revêtement en poudre lisse gris ANSI 61 pouvant être repeint.
- Le panneau intérieur amovible comporte un revêtement en poudre blanc.

Accessoires

[Inner Panels](#)
[Blowers and Fans](#)
[Door Clamping Hardware](#)
[Drip Shield Kit](#)
[Floor Stand Kit](#)
[Gland Plates](#)
[Lock kit](#)
[Wallmount Quick Release Clamp](#)
[Terminal Kits](#)
[Window Kits](#)

[Cooling Products](#)
[Ventilation](#)
[Door Stop Kit](#)
[Enclosure Stabilizers](#)
[Filtered Fans](#)
[Heaters](#)
[Type 3R Louvered Vent Kits](#)
[Swing Panel Kit](#)
[Temperature Controls](#)



- ❶ Vertical stiffener required on KK and M only.
- ❷ Omit center body stiffener if A is less than 41".
- ❸ Padlocking hasp and staple.
- ❹ Omit 2 middle studs if A is less than 31".
- ❺ Omit body stiffeners if A or B is less than 29 .
- ❻ Omit 2 middle studs if B is less than 31".
- ❼ Omit door stiffener if A or B is less than 31" except if Ax B is 42"x30" or 48"x30".

Part No.	Panel Size			Mtg. Centers		Ship Wt. (lbs)
	A	B	C	D	E	
1418N4B6	16.00	12.00	6.00	13.00	9.00	27
1418N4G6	16.00	16.00	6.00	13.00	13.00	34
1418N4CR6	16.00	20.00	6.00	13.00	17.00	41
1418N4C6	20.00	16.00	6.00	17.00	13.00	40
1418N4D6	20.00	20.00	6.00	17.00	17.00	40
1418N4AR6	24.00	12.00	6.00	21.00	9.00	41
1418N4H6	24.00	16.00	6.00	21.00	13.00	42
1418N4E6	24.00	20.00	6.00	21.00	17.00	56
1418N4J6	24.00	24.00	6.00	21.00	21.00	65
1418N4F6	30.00	20.00	6.00	27.00	17.00	70
1418N4K6	30.00	24.00	6.00	27.00	21.00	80
1418N4L6	36.00	24.00	6.00	33.00	21.00	91
1418N4B8	16.00	12.00	8.00	13.00	9.00	29
1418N4C8	20.00	16.00	8.00	17.00	13.00	44
1418N4D8	20.00	20.00	8.00	17.00	17.00	51
1418N4ER8	20.00	24.00	8.00	17.00	21.00	55

1418N4E8	24.00	20.00	8.00	21.00	17.00	14.00	25.25	60
1418N4J8	24.00	24.00	8.00	21.00	21.00	18.00	25.25	70
1418N4KR8	24.00	30.00	8.00	21.00	27.00	24.00	25.25	74
1418N4F8	30.00	20.00	8.00	27.00	17.00	14.00	31.25	79
1418N4K8	30.00	24.00	8.00	27.00	21.00	18.00	31.25	88
1418N4KK8	30.00	30.00	8.00	27.00	27.00	24.00	31.25	106
1418N4L8	36.00	24.00	8.00	33.00	21.00	18.00	37.25	101
1418N4M8	36.00	30.00	8.00	33.00	27.00	24.00	37.25	121
1418N4O8¹	42.00	30.00	8.00	39.00	27.00	24.00	43.25	132
1418N4P8¹	42.00	36.00	8.00	39.00	33.00	30.00	43.25	177
1418N4S8¹	48.00	36.00	8.00	45.00	33.00	30.00	49.25	207
1418N4T8¹	60.00	36.00	8.00	57.00	33.00	30.00	61.25	245
1418N4C10	20.00	16.00	10.00	17.00	13.00	10.00	21.25	47
1418N4E10	24.00	20.00	10.00	21.00	17.00	14.00	25.25	66
1418N4K10	30.00	24.00	10.00	27.00	21.00	18.00	31.25	91
1418N4M10	36.00	30.00	10.00	33.00	27.00	24.00	37.25	125
1418N4R10¹	48.00	30.00	10.00	45.00	27.00	24.00	49.25	175
1418N4S10¹	48.00	36.00	10.00	45.00	33.00	30.00	49.25	183
1418N4T10¹	60.00	36.00	10.00	57.00	33.00	30.00	61.25	252
1418N4E12	24.00	20.00	12.00	21.00	17.00	14.00	25.25	71
1418N4K12	30.00	24.00	12.00	27.00	21.00	18.00	31.25	95
1418N4L12	36.00	24.00	12.00	33.00	21.00	18.00	37.25	106
1418N4M12	36.00	30.00	12.00	33.00	27.00	24.00	37.25	136
1418N4P12¹	42.00	36.00	12.00	39.00	33.00	30.00	43.25	202
1418N4S12¹	48.00	36.00	12.00	45.00	33.00	30.00	49.25	225
1418N4K16	30.00	24.00	16.00	27.00	21.00	18.00	31.25	100
1418N4M16	36.00	30.00	16.00	33.00	27.00	24.00	37.25	149
1418N4S16¹	48.00	36.00	16.00	45.00	33.00	30.00	49.25	290
1418N4T16¹	60.00	36.00	16.00	57.00	33.00	30.00	61.25	232

¹ Does not meet JIC requirements

Les données sont sujettes à changement sans préavis.

© 2014. Hammond Manufacturing Ltd. Tous droits réservés.