



### 概述

H 79L05 为单片 3 端固定正稳压电路，应用范围广。可提供-5V 的输出电压，输出电流超过 100mA。内含过流、过热和过载保护电路，以增强该电路性能。

### 主要特点

- 输出电流超过 100mA
- 低噪声
- 纹波抑制比高
- 具有功放输出保护
- 过热保护
- 过流及短路保护

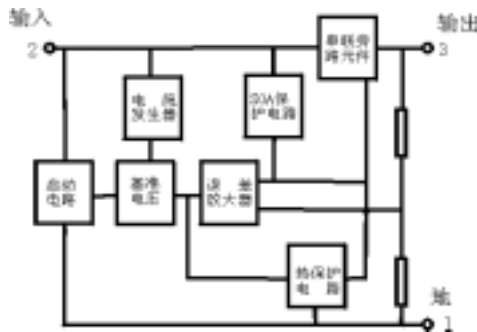
### 极限值 ( $T_a=25$ )

$V_{IN}$ ——输入电压.....	-30V
$T_{amb}$ ——工作环境温度.....	-20~85
$T_{stg}$ ——贮存温度.....	-55~150
$T_j$ ——结温.....	-55~150

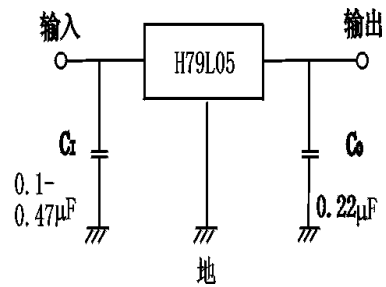
### 外形图及引脚排列



### 功能框图



### 典型连接图





**电参数** (除非另有说明,  $V_{IN} = -10V$ ,  $I_o = 40mA$ ,  $0 \leq T_j \leq 125$ ,  $C_{IN} = 0.33 \mu F$ ,  $C_{OUT} = 0.1 \mu F$ )

参数符号	符号说明	最小值	典型值	最大值	单位	测试条件
$V_o$	输出电压	-4.8	-5.0	-5.2	V	$T_j = 25$
		-4.75		-5.25		$-20V \leq V_{IN} \leq -7V$ , $I_o = 40mA$
		-4.75		-5.25		$V_{IN} = -10V$ , $I_o = 70mA$
$V_o$	电压调整率		15	150	mV	$T_j = 25$ , $-20V \leq V_{IN} \leq -7V$
				100		$T_j = 25$ , $-20V \leq V_{IN} \leq -8V$
$V_o$	负载调整率		20	60	mV	$T_j = 25$ , $I_o = 100mA$
			10	30		$T_j = 25$ , $I_o = 40mA$
$I_o$	静态电流		2.3	6.0	mA	$T_j = 25$
$I_o$	静态电流变化率			1.5	mA	$-20V \leq V_{IN} \leq -8V$
				0.1		$I_o = 40mA$
$V_N$	输出噪声电压			30	$\mu V$	$T_j = 25$ , $10Hz \leq f \leq 100kHz$
RR	纹波抑制比	41	60		dB	$T_j = 25$ , $-18V \leq V_{IN} \leq -8V$ , $f = 120Hz$
$V_b$	下降电压		1.7		V	$T_j = 25$