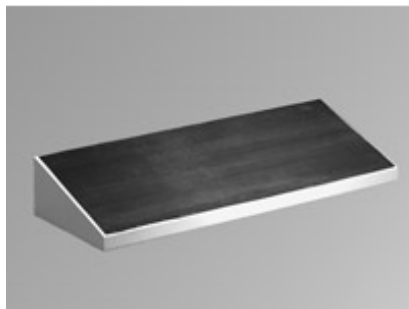
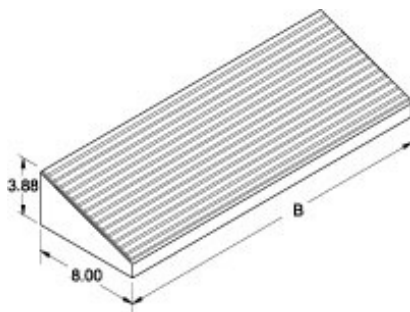


Repose-pieds



- Généralement utilisé en combinaison avec une plinthe.
- Sert de support surélevé pour les pieds afin de réduire le stress exercé sur le bas du dos.
- Confère à l'installation une apparence « finie ».
- Offert en largeurs de 24, 36, 48 et 60 po.
- Maintient l'indice de protection NEMA.
- Tôle d'acier pliée de calibre 14.
- Aussi offert en tôle d'acier inoxydable de calibre 14.
- Surface d'appui antidérapante en caoutchouc.
- Disponible en gris clair et en acier inoxydable.



RAL 7035 Light Gray	Stainless Steel	
Part No.	Part No.	B
2CLF24	2CSF24	24.00
2CLF36	2CSF36	36.00
2CLF48	2CSF48	48.00
2CLF60	2CSF60	60.00

Les données sont sujettes à changement sans préavis.