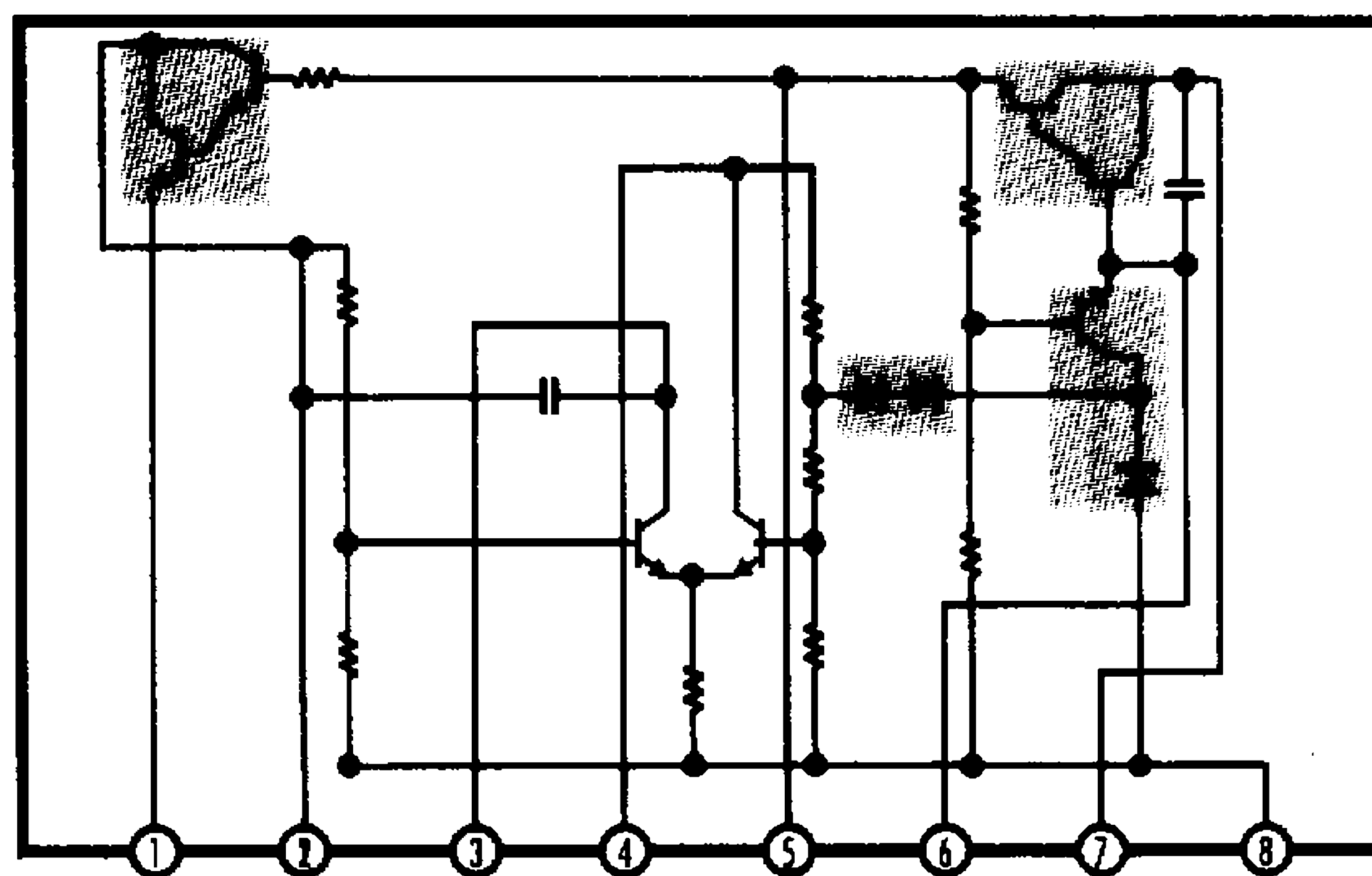

STK 5333

Rys. 64. Struktura wewnętrzna układu STK 5333

Do podstawowych parametrów układu STK 5333 należą:

- ◆ Maksymalne napięcia zasilania $U = 30 \text{ V}$,
- ◆ Napięcie wyjściowe $U_2 = 12 \text{ V}$ przy maksymalnym prądzie 1 A ,
- ◆ Napięcie wyjściowe $U_3 = 5 \text{ V}$ przy maksymalnym prądzie 1 A ,
- ◆ Napięcie wyjściowe $U_6 = 15 \text{ V}$ przy maksymalnym prądzie $0,5 \text{ A}$.


STK 5342

Rys. 65. Struktura wewnętrzna układu STK 5342

Do podstawowych parametrów układu STK 5342 należą:

- ◆ Maksymalne napięcia zasilania $U = 30 \text{ V}$,
- ◆ Napięcie wyjściowe $U_1 = 5,25 \text{ V}$ przy maksymalnym prądzie $0,6 \text{ A}$,
- ◆ Napięcie wyjściowe $U_3 = 6 \text{ V}$ przy maksymalnym prądzie 1 A ,
- ◆ Napięcie wyjściowe $U_5 = 12,3 \text{ V}$ przy maksymalnym prądzie 1 A .