

CARACTERISTIQUES GENERALES

Cathode à chauffage indirect
Alimentation du filament en parallèle

Tension filament	Vf	6,3 V
Courant filament	If	330 mA
Ampoule		A22-2
Embase		9C12 (noval)
Position de montage		quelconque

Capacités interélectrodes (sans blindage extérieur)

Triode n°1

Capacité d'entrée	Ce	2,1 pF
Capacité de sortie	Cs	0,45 pF
Capacité anode/grille	Ca/g	1,2 pF
Capacité grille / filament	Cg/f	0,25 pF max

Triode n°2

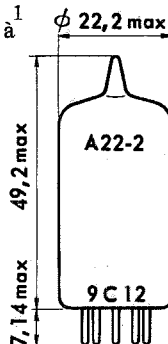
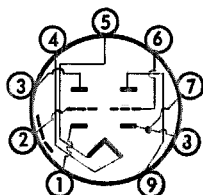
Capacité anode/ cathode	Ca/k	0,16 pF
Capacité d'entrée (grille à la masse)	Ce	4,7 pF
Capacité de sortie (grille à la masse)	Cs	2,5 pF
Capacité cathode/ filament	Ck/f	2,7 pF
Capacité anode/ grille	Ca/g	2,3 pF

Entre triodes

Capacité entre anodes	Ca'/a"	0,035 pF max
Capacité grille'/ anode"	Cg'/a"	0,006 pF max

BROCHAGE ET ENCOMBREMENT

Broche n° 1	Cathode	} Triode n° 2 "grille à la masse
Broche n° 2	Grille - blindage	
Broche n° 3	Anode	
Broche n° 4	Filament	} Triode n° 1 "cathode à la masse
Broche n° 5	Filament	
Broche n° 6	Grille	
Broche n° 7	Cathode (entrée)	}
Broche n° 8	Cathode (masse)	
Broche n° 9	Anode	



Reproduction Interdite

LIMITES MAXIMALES D'UTILISATION

Système des limites moyennes

Pour chaque triode

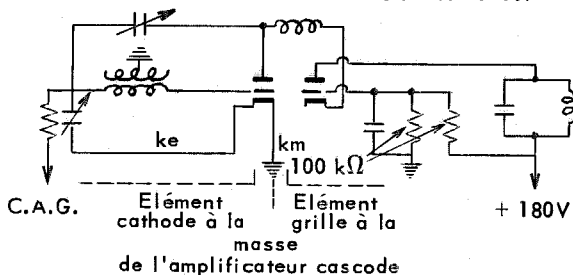
Tension d'anode à courant nul	Vabl	550 V max
Tension d'anode.....	Va	180 V max
Dissipation d'anode.....	Pa	2 W max
Courant de cathode	Ik	22 mA max
Tension négative de grille	Vg	50 V max
Résistance du circuit de grille - triode n° 1.....	Rg'	1 MΩ max
Résistance du circuit de grille - triode n° 2	Rg''	0,5 MΩ max
Résistance du circuit entre filament et cathode	Rfk	20 kΩ max
- triode n° 1	Vfk'	100 V max
- triode n° 2 (cathode positive).....	Vfk''	200 V max

CARACTERISTIQUES NOMINALES

Pour chaque triode

Tension d'anode.....	Va	90 V
Tension grille.....	Vg	-1,5 V
Courant d'anode	Ia	12 mA
Pente	S	6 mA/V
Facteur d'amplification	K	24 -

CONDITIONS NORMALES D'UTILISATION



Facteur de bruit, pour une largeur de bande du circuit d'entrée de 7 à 8 MHz

Conductance d'entrée à 200 MHz

F _B	6,5 -
G _e	250 μA/V

Ces valeurs concernent le montage avec la broche 7 connectée au circuit d'entrée et la broche 8 à la masse. Si les connexions de cathode sont montées en parallèle, le facteur de bruit est de 5 et la conductance d'entrée de 700 μA/V.