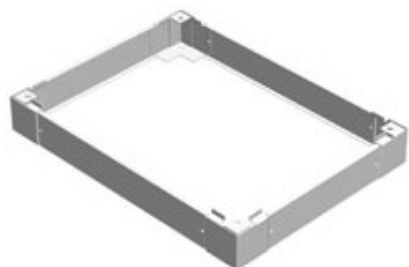


## Plinthe



- Les plinthes s'installent sous des armoires pour augmenter l'espace pour l'entrée des câbles ou procurer un accès pour les opérations de levage.
- Ajoute 4 po à la hauteur hors tout de l'armoire.
- Comprend quatre(4) coins se boulonnant à l'armoire et quatre (4) panneaux de remplissage amovibles.
- Non compatible avec des pattes de nivellement.
- Quincaillerie comprise.
- Deux plinthes requises pour les armoires IMET; voir le tableau.
- Fini beige.

Part No	Fits IME/IPC/IFMD Nominal Dimension		IMET (2pc.)
	B	C	B
<b>IPL64</b>	600	400	1200
<b>IPL65</b>	600	500	1200
<b>IPL66</b>	600	600	1200
<b>IPL68</b>	600	800	1200
<b>IPL76</b>	700	600	-
<b>IPL78</b>	700	800	-
<b>IPL84</b>	800	400	-
<b>IPL85</b>	800	500	1600
<b>IPL86</b>	800	600	1600
<b>IPL88</b>	800	800	1600
<b>IPL105</b>	1000	500	2000
<b>IPL106</b>	1000	600	2000
<b>IPL108</b>	1000	800	2000

*Les données sont sujettes à changement sans préavis.*