

## Armoire murale en acier inoxydable de type 4X avec regard

### Série Eclipse

Porte à charnière avec verrou quart de tour



Panneau  
Vendu  
Séparément



### Application

- Conçue pour abriter du matériel électrique ou électronique dans des applications murales lorsqu'il est nécessaire de surveiller le fonctionnement des composants tout en maintenant le niveau de protection approprié.
- Grâce à leurs éléments de conception spéciaux, comme des charnières dissimulées et des systèmes de verrouillage attrayants, les armoires de la série Eclipse s'intègrent parfaitement à toutes les installations de haute technologie.
- Le vaste choix de dimensions et d'accessoires offert pour cette gamme de produits en fait une solution polyvalente.

### Normes

- UL 508, types 3R, 4, 4X et 12
- CSA, types 3R, 4, 4X et 12
- Conformes aux normes :
  - NEMA, types 3R, 4, 4X, 12 et 13
  - CEI 60529, IP66

### Construction

- Tôle d'acier de calibre 14 ou 16 ou d'acier inoxydable 304.
- Regard panoramique en polycarbonate résistant aux UV et offrant une visibilité maximale du panneau intérieur.
- Joints soudés en continu, lisses, meulés.
- Des raidisseurs de porte sont installés aux endroits appropriés pour plus de résistance et de rigidité. Conçus pour permettre des options de montage supplémentaires.
- Rebord profilé sur l'armoire pour prévenir l'infiltration de liquides et de contaminants.
- Les verrous quart de tour à fente offrent une sécurité accrue car la porte ne peut être ouverte sans outil.
- Les portes peuvent facilement être enlevées pour modifications et sont interchangeables.
- Joint coulé en place en continu
- Des goujons à collerette sont fournis pour le montage du panneau intérieur.
- Comprend les pièces de fixation ainsi que les écrous de montage des panneaux et les rondelles d'étanchéité pour un montage mural.
- Tige de mise à la masse prévue sur la porte et tige de mise à la terre installée dans l'armoire.
- Les charnières sont faites d'acier inoxydable.
- Broches de charnière et verrous quart de tour en acier inoxydable.

## Finition

- Le couvercle et l'armoire sont en acier inoxydable naturel avec fini brossé lisse.

## Accessoires

[Cooling Products](#)

[Ventilation](#)

[DIN Rail Mounting Kit](#)

[Drip Shield Kit](#)

[Heaters](#)

[Inner Panels](#)

[Literature Pocket](#)

[Padlock Adaptor](#)

[Swing Frame](#)

[Replacement Hinge Pins](#)

[Quarter Turn Assemblies](#)

[Type 4 Hardware Kits](#)

[Blowers and Fans](#)

[DIN Rails](#)

[Door Stop Kit](#)

[Filtered Fans](#)

[Handles](#)

[Quarter Turn Inserts and Keys](#)

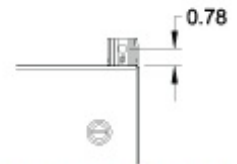
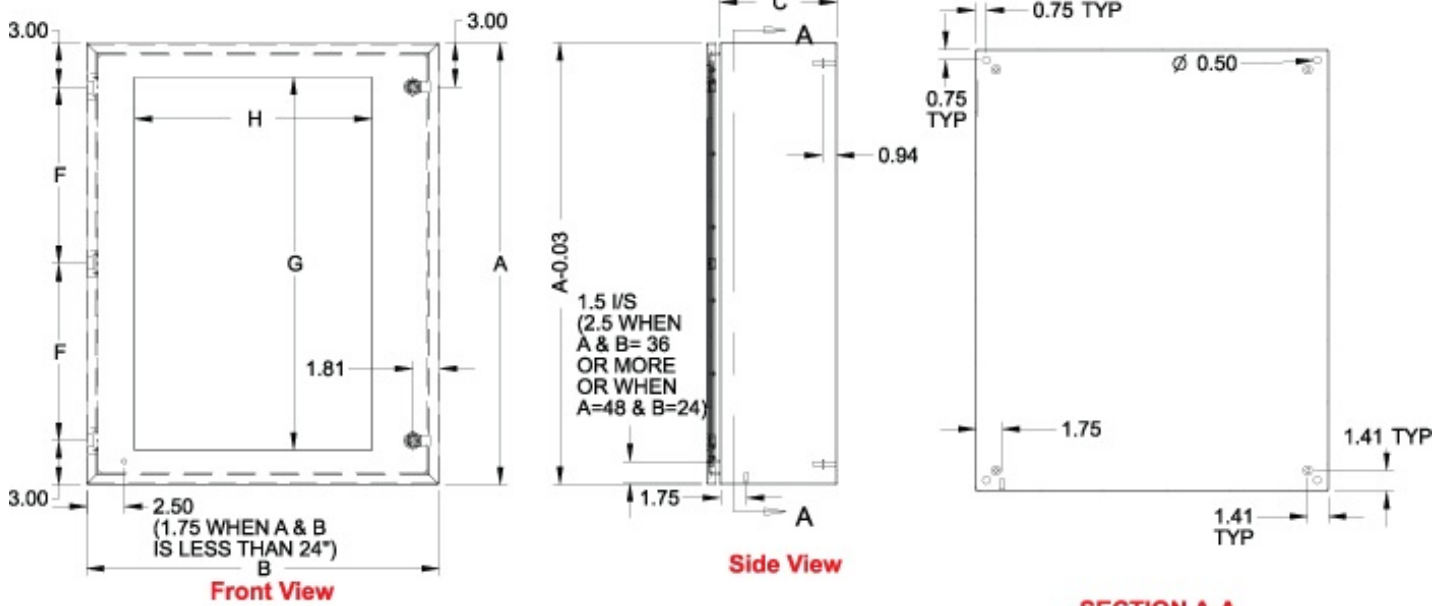
[Mounting Foot Kit](#)

[Swing Panel](#)

[Rear Hole Plugs](#)

[Temperature Controls](#)

[Touch-Up Spray Paint](#)



**Mounting Foot Detail**

Part No.	Overall Dimensions			Door/ Body Gauge	Latch <sup>1</sup> Hinge		Viewing Area			Optional Panel Part No.	Inner Panel Dimensions		Ship Wt. Lbs.
	A	B	C		Qty	Qty	F	G	H		D	E	
EN4SD12126WSS	12.00	12.00	6.00	16	1	2	10.00	7.33	6.71	EP1212	10.20	10.20	14
EN4SD16126WSS	16.00	12.00	6.00	16	1	2	10.00	11.33	6.71	EP1612	14.20	10.20	16
EN4SD20166WSS	20.00	16.00	6.00	16	1	2	14.00	15.33	10.71	EP2016	18.20	14.20	22
EN4SD20206WSS	20.00	20.00	6.00	16	1	2	14.00	15.33	14.71	EP2020	18.20	18.20	26

<b>EN4SD20168WSS</b>	20.00	16.00	8.00	16	1	2	14.00	15.33	10.71	<b>EP2016</b>	18.20	14.20	25
<b>EN4SD20208WSS</b>	20.00	20.00	8.00	16	1	2	14.00	15.33	14.71	<b>EP2020</b>	18.20	18.20	28
<b>EN4SD24208WSS</b>	24.00	20.00	8.00	16	1	2	18.00	19.33	14.71	<b>EP2420</b>	22.20	18.20	32
<b>EN4SD24248WSS</b>	24.00	24.00	8.00	14	2	2	18.00	19.33	16.15	<b>EP2424</b>	22.20	22.20	40
<b>EN4SD30248WSS</b>	30.00	24.00	8.00	14	2	3	12.00	25.33	16.15	<b>EP3024</b>	28.20	22.20	46
<b>EN4SD161210WSS</b>	16.00	12.00	10.00	16	1	2	10.00	11.33	6.71	<b>EP1612</b>	14.20	10.20	16
<b>EN4SD201610WSS</b>	20.00	16.00	10.00	16	1	2	14.00	15.33	10.71	<b>EP2016</b>	18.20	14.20	25
<b>EN4SD202010WSS</b>	20.00	20.00	10.00	16	1	2	14.00	15.33	14.71	<b>EP2020</b>	18.20	18.20	28
<b>EN4SD242010WSS</b>	24.00	20.00	10.00	16	1	2	18.00	19.33	14.71	<b>EP2420</b>	22.20	18.20	32
<b>EN4SD242410WSS</b>	24.00	24.00	10.00	14	2	2	18.00	19.33	16.15	<b>EP2424</b>	22.20	22.20	40
<b>EN4SD302410WSS</b>	30.00	24.00	10.00	14	2	3	12.00	25.33	16.15	<b>EP3024</b>	28.20	22.20	46
<b>EN4SD202012WSS</b>	20.00	20.00	12.00	16	1	2	18.00	15.33	14.71	<b>EP2020</b>	18.20	18.20	34
<b>EN4SD302412WSS</b>	30.00	24.00	12.00	14	2	3	12.00	25.33	16.15	<b>EP3024</b>	28.20	22.20	57

<sup>1</sup> All window door latch types are quarter turns.

*Les données sont sujettes à changement sans préavis.*

© 2014. Hammond Manufacturing Ltd. Tous droits réservés.