

角型コネクタ

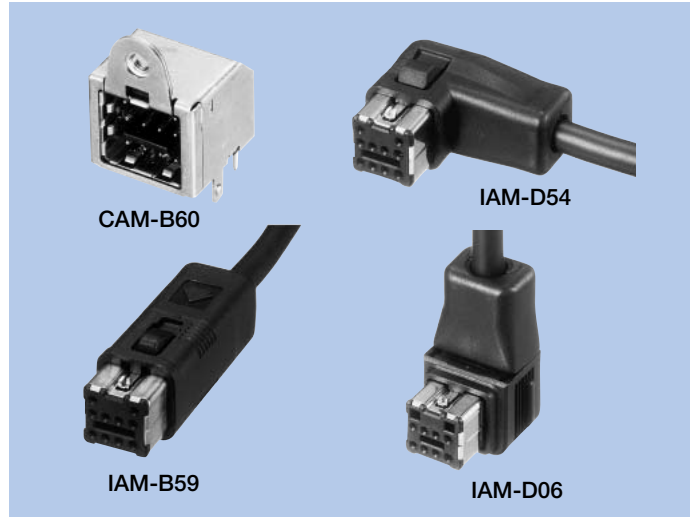
Rectangular Connectors

IAM-B59・D06・D54, CAM-B60 Series

Connectors

特長/FEATURES

1. 8極、10極、12極の外部インタフェースコネクタで、IAM-B59はケーブル Ass'yタイプのストレートソケット、IAM-D06はケーブル Ass'yタイプのL型ソケット(上出し)、IAM-D54はL型ソケット(左出し)、CAM-B60はアングルタイプのプラグです。
 2. 信号用端子の他に2極の電源用端子を設けています。
 3. 極数違いの誤挿入防止キーを設けています。
 4. ロック機構があり、確実な嵌合状態が望めます。
1. IAM-B59 and IAM-D06 are 8 pins, 10 pins and 12 pins external interface connectors. IAM-B59 is a cable assembly straight socket, and IAM-D06 is a cable assembly L socket (Upper out). IAM-D54 is L socket (left out). CAM-B60 is an angle plug.
 2. In addition to signal terminals, two pins power terminals are provided.
 3. Provided with a key to prevent insertion in sockets with a different terminal count.
 4. A lock device ensures reliable interfitting.



品名構成/HOW TO ORDER

1. IAM-B59, D06, D54 Series

□□□ - □□□ - □□□□

- ① シリーズ名 (B59: ストレートタイプ、D06: 上出しアングル、D54: 左出しアングル)
Series No. (B59: Straight type, D06: Upper out D54: Left out)
- ② 極数 (008: 8極、010: 10極、012: 12極)
No. of contacts (008: 8pins, 010: 10pins, 012: 12pins)
- ③ 製品番号/Product Specifications

2. CAM-B60 Series

B60 - □□□ - 02 0 - H I B A A - □

- ① シリーズ名 (B60) / Series No. (B60)
- ② 極数 (008: 8極、010: 10極、012: 12極)
No. of contacts (008: 8pins, 010: 10pins, 012: 12pins)
- ③ハウジング材質 (02: PBT) / Housing material (02: PBT)
- ④ULグレード (0: UL94V-0) / UL grade (0: UL94V-0)
- ⑤コンタクトのメッキ種類 (H: ハンダメッキ)
Contact Plating types (H: Solder Plating)
- ⑥コンタクトのメッキ厚 (I: 1.0μm)
Contact plating thickness (I: 1.0μm)
- ⑦コンタクト形状 (B: アングル)
Contact tail style (B: Angle)
- ⑧嵌合側の付属品 (A: なし)
Accessory for Connector outside (A: None)
- ⑨基板側の付属品 (A: なし)
Accessory for Connector inside (A: None)
- ⑩シールドケースフランジ
(無記号: あり M2.6、I: なし、B: M3)
Shield case flange (No symbol: with M2.6, I: without, B: M3)

仕様 / SPECIFICATIONS

電気的特性/ELECTRICAL CHARACTERISTICS

定格電圧	Rated Voltage	30V DC
定格電流	Rated Current	信号用:1A(電源用:4A) Signal terminal:1A(Power terminal:4A)
耐電圧	Withstanding Voltage	500V AC(rms)1分間/500V AC(rms)1minute
絶縁抵抗	Insulation Resistance	100MΩ以上/100MΩ min.
接触抵抗	Contact Resistance	30mΩ以下/30mΩ max.

機械的特性/MECHANICAL CHARACTERISTICS

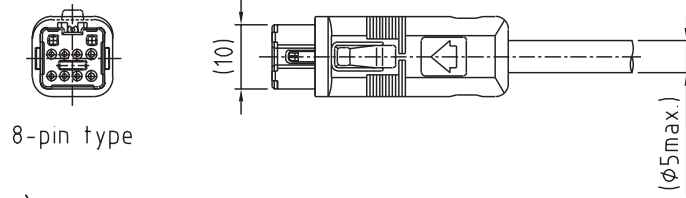
挿抜耐久性	Life (Matching Cycle)	200回/200times
総挿入力	Total Insertion Force	49N(5kgf)以下/49N(5kgf) max.
総引抜力	Total Withdrawal Force	3~49N(0.3~5kgf)
使用温度範囲	Using Temperature Range	-30~+85℃

材質及び表面処理 / MATERIAL & FINISH

部品名/Component Parts	材質/Material	表面処理/Finish	
IAM-B59 Series	ソケットハウジング/Socket Housing	PBT樹脂/PBT resin	
	コンタクトピン/Contact	銅合金/Copper Alloy	スズリフローメッキ Tin reflow plating
	シールドケース/Shielded Case	銅合金/Copper Alloy	ニッケルメッキ/Nickel plating
	ロックピース/Lock	銅合金/Copper Alloy	ニッケルメッキ/Nickel plating
	カバー/Cover	PBT樹脂/PBT resin	—
	コードクランプ/Cord Clamper	アルミニウム/Aluminum	—
IAM-D06 Series	ソケットハウジング/Socket Housing	PBT樹脂/PBT resin	
	コンタクトピン/Contact	銅合金/Copper Alloy	スズリフローメッキ Tin reflow plating
	シールドケース/Shielded Case	銅合金/Copper Alloy	ニッケルメッキ/Nickel plating
	ロックピース/Lock	銅合金/Copper Alloy	ニッケルメッキ/Nickel plating
	カバー/Cover	PBT樹脂/PBT resin	—
	スライダ/Slider	銅合金/Copper Alloy	ニッケルメッキ/Nickel plating
	クランプ/Clamper	アルミニウム/Aluminum	—
IAM-D54 Series	ソケットハウジング/Socket Housing	PBT樹脂/PBT resin	
	コンタクトピン/Contact	銅合金/Copper Alloy	スズリフローメッキ Tin reflow plating
	シールドケース/Shielded Case	銅合金/Copper Alloy	ニッケルメッキ/Nickel plating
	ロックピース/Lock	銅合金/Copper Alloy	ニッケルメッキ/Nickel plating
	カバー/Cover	PBT樹脂/PBT resin	—
	スライダ/Slider	銅合金/Copper Alloy	ニッケルメッキ/Nickel plating
IAM-B60 Series	ハウジング/Housing	PBT樹脂/PBT resin	黒/Black
	シールドケース/Shielded Case	スチール/Steel	スズリフローメッキ Tin reflow plating
	インナーシールド/Inner Shielded	銅合金/Copper Alloy	スズリフローメッキ Tin reflow plating
	コンタクトピン/Contact	銅合金/Copper Alloy	ハンダメッキ/Solder plating
	ガイドピン/Guide Pin	ステンレス/Stainless	(12pinのみ使用)/(For 12-pin use only.)

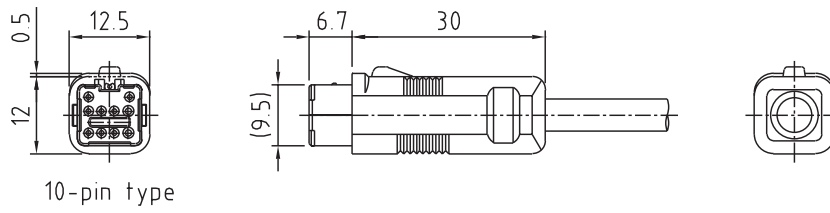
外形図 / DIMENSIONS

IAM-B59 Series (8-pin type)



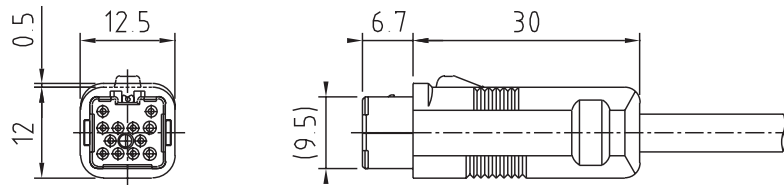
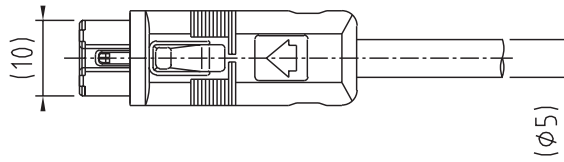
8-pin type

IAM-B59 Series (10-pin type)



10-pin type

IAM-B59 Series (12-pin type)



IAM-D06

