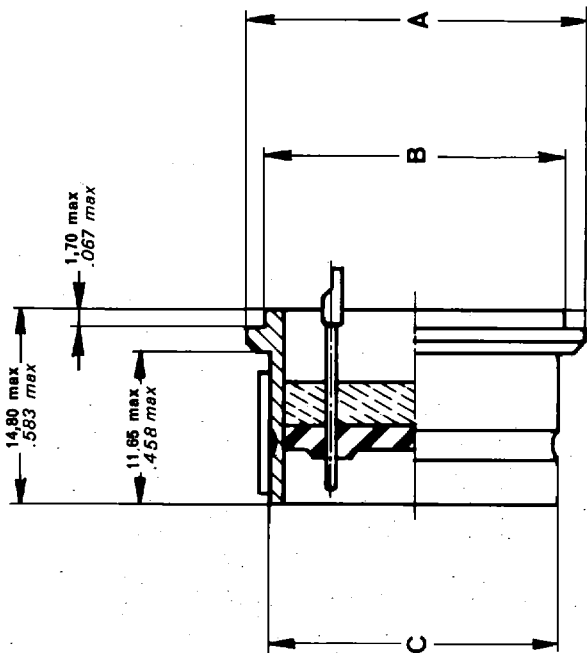
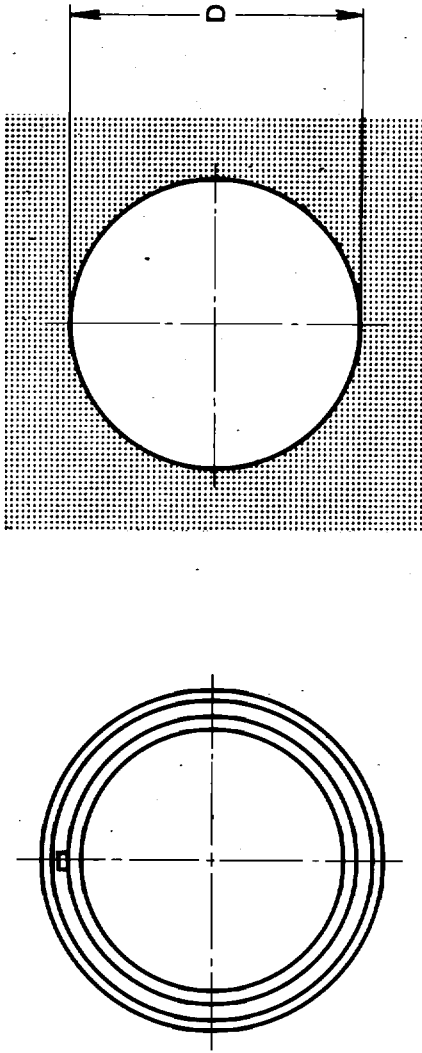


RSM 5150



DEPASSEMENT DES CONTACTS 3.30 max  
CONTACT EXTENSION .730 max  
KONTAKTUBERSTAND



N° du FABR. MANUF. N° HERST. N°	RÉFÉRENCE PART No BEZEICHNUNG	A max.		B max.		C max.		D	
		inches	mm.	inches	mm.	inches	mm.	inches	mm.
9	RSM 5150- 3-**-P	.596	15,15	.504	12,80	.439	11,15	.516	13,10
9	RSM 5150- 7-**-P	.754	19,15	.630	16,00	.574	14,58	.642	15,25
9	RSM 5150-12-**-P	.880	22,35	.754	19,15	.709	18,01	.756	19,45
9	RSM 5150-19-**-P	1.004	25,50	.880	22,35	.848	21,54	.892	22,65
9	RSM 5150-27-**-P	1.167	29,65	1.067	27,10	1.004	25,50	1.079	27,40

COMPAGNIE DEUTSCH



EMBASE HERMETIQUE A SOUDER  
HERMETIC RECEPTACLE, SOLDER TYPE MOUNTING  
HERMETIK STECKDOSE ZUM LÖTEN

RSM 5150

1. Pour les brochages et les positionnements des isolants voir pages 10 a 12.  
NOTA.

1 For contact arrangements and alternate insert positions see pages 10 to 12.  
NOTE.

1 Kontaktanordnungen und Winkelstellungen siehe Seite 10 bis 12.  
ANMERKUNG.