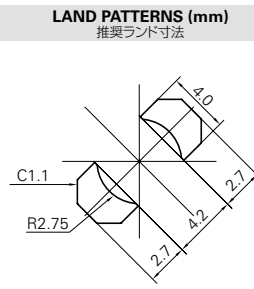
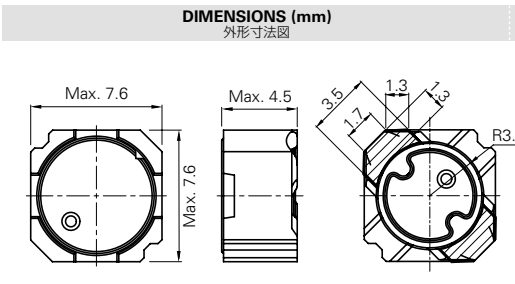


### CDR7D43MN



( 3.7 $\mu$ H - 100 $\mu$ H )



**WIRE**  
線種



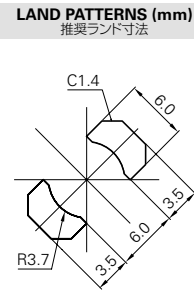
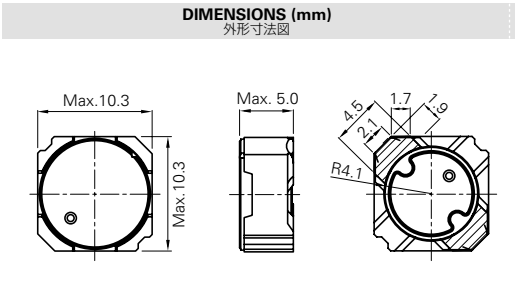
**CONSTRUCTION**  
磁気構造図



### CDR10D48MN



( 2.4 $\mu$ H - 120 $\mu$ H )



**WIRE**  
線種



**CONSTRUCTION**  
磁気構造図



Hybrid Power Inductor Series

## TYPE : CDR7D43MN, CDR10D48MN

Parts No.	L (H)	CDR7D43MN			CDR10D48MN				
		D.C.R.(Ω) : Max.(Typ.)	Saturation Current (A) *A		Temperature Rise Current (A) *B	D.C.R.(Ω) : Max.(Typ.)	Saturation Current (A) *A		Temperature Rise Current (A) *B
			20 °C	105 °C			20 °C	105 °C	
2R4	2.4μ					12.5m(10.0m)	11.5	9.2	9.6
3R6	3.6μ					15.0m(12.0m)	9.4	7.7	8.2
3R7	3.7μ	18.9m(15.1m)	6.95	5.60	4.30				
4R7	4.7μ	21.4m(17.1m)	6.20	4.85	4.00				
5R0	5.0μ					16.9m(13.5m)	8.0	6.5	6.8
5R8	5.8μ	24.0m(19.1m)	5.60	4.20	3.70				
6R6	6.6μ					22.5m(18.0m)	7.1	5.7	5.7
7R2	7.2μ	33.9m(27.2m)	4.95	3.90	3.00				
8R5	8.5μ					28.8m(23.0m)	6.3	5.1	4.8
100	10μ	48.4m(38.7m)	4.10	3.25	2.50	40.0m(32.0m)	5.5	4.4	4.3
120	12μ	56.8m(45.4m)	3.90	3.05	2.10	42.5m(34.0m)	4.9	4.1	3.6
150	15μ	80.4m(64.3m)	3.35	2.75	1.80	46.0m(37.0m)	4.5	3.6	3.4
180	18μ	93.6m(74.9m)	3.05	2.40	1.60	50.0m(40.0m)	4.1	3.4	3.2
220	22μ	106m(85.1m)	2.85	2.20	1.50	56.0m(45.0m)	4.0	3.2	2.8
270	27μ	144m(115m)	2.50	2.00	1.25	63.0m(50.0m)	3.6	2.9	2.7
330	33μ	160m(128m)	2.30	1.75	1.15	90.0m(70.0m)	3.1	2.5	2.1
390	39μ	175m(140m)	2.10	1.65	1.10	105m(85.0m)	3.0	2.4	1.9
470	47μ	247m(198m)	1.90	1.45	900m	120m(95.0m)	2.6	2.1	1.8
560	56μ	266m(213m)	1.75	1.35	850m	150m(120m)	2.4	2.0	1.6
680	68μ	364m(291m)	1.55	1.25	750m	175m(140m)	2.1	1.8	1.5
820	82μ	401m(321m)	1.45	1.15	650m	220m(175m)	2.0	1.6	1.3
101	100μ	456m(365m)	1.25	1.05	550m	275m(220m)	1.8	1.5	1.1
121	120μ					313m(250m)	1.6	1.3	1.0

Measuring Freq. (L) / インダクタンス測定周波数 (L)

CDR7D43MN 100kHz  
CDR10D48MN 100kHz

Tolerance of Inductance / インダクタンス公差

CDR7D43MN 3.7μH - 100μH ± 25% (N)  
CDR10D48MN 2.4μH - 120μH ± 25% (N)

## Other / その他

\*A Saturation Current : This indicates the value of D.C. current when the inductance decreases to 65% of its nominal value.

\*B Temperature Rise Current : The actual current when temperature of coil becomes ΔT=40°C. (Ta=20°C)

\*A 直流量許容電流 : 直流電流を流した時、インダクタンスが公称値の65%以上となる電流値とする。

\*B 温度上昇実力電流 : 直流電流を流した時、コイルの温度上昇がΔT=40°Cとなる電流の実力値とする。(Ta=20°C)

・ To order a product, please add " NP " after the product type  
e.g. Ordering code : Type name NP △△△○×

・ ご注文の際は製品タイプ名の後に "NP" を付けて下さい。

## Ordering Code / 品名表記法

CDR7D43MNNP - △△△○×

△ : Parts No. ○ : Tolerance of inductance N (25%)

× : Packing  
C (Carrier tape)  
B (Box)