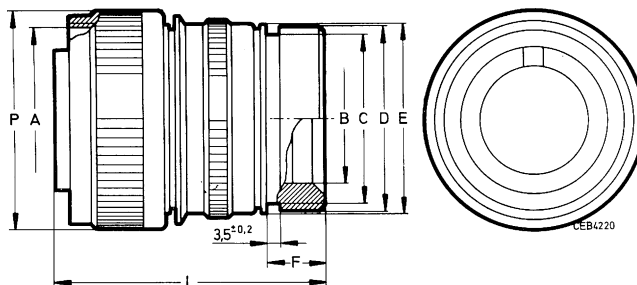




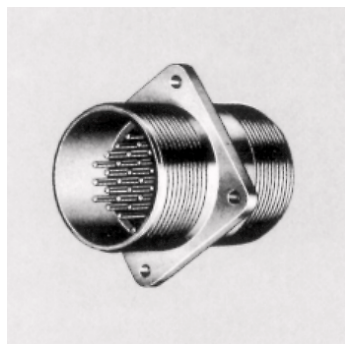
CA3106E-DN

CA3106E-DN is a straight plug with endbell for shrink boot adapters. Crimp and solder versions are available (please indicate ...F80 or ...F183). CA3106-DN mate with 3100, 3101 and 3102 shell styles.



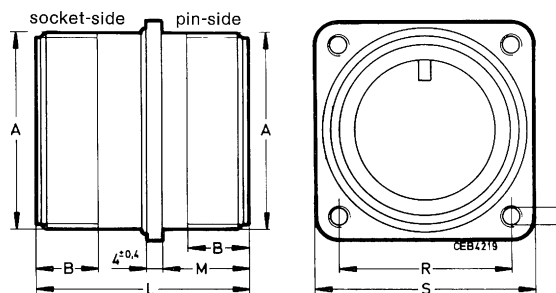
| Order reference | A | B | C | D | E | F | L | P |
|---------------------|----------------|------|------|------|------|------|------|------|
| Pin insert* | Thread | min. | max. | ±0,2 | ±0,2 | ±0,5 | max. | max. |
| CA3106E10SL--**P-DN | 5/8-24NEF-2B | 7,7 | 13,2 | 15,5 | 17,0 | 11,7 | 11,7 | 50,0 |
| CA3106E12S--**P-DN | 3/4-20UNEF-2B | 7,9 | 13,2 | 15,5 | 17,8 | 11,8 | 58,8 | 25,6 |
| CA3106E14S--**P-DN | 7/8-20UNEF-2B | 10,6 | 17,0 | 19,1 | 19,1 | 11,7 | 50,0 | 28,6 |
| CA3106E16S--**P-DN | 1 -20UNEF-2B | 13,5 | 21,9 | 23,9 | 23,9 | 11,5 | 50,0 | 31,8 |
| CA3106E12--**P-DN | 3/4-20UNEF-2B | 7,9 | 13,2 | 15,5 | 17,8 | 11,7 | 50,0 | 25,6 |
| CA3106E14--**P-DN | 7/8-20UNEF-2B | 10,6 | 17,0 | 19,1 | 20,1 | 11,7 | 60,0 | 28,6 |
| CA3106E16--**P-DN | 1 -20UNEF-2B | 13,5 | 21,9 | 23,9 | 23,5 | 11,5 | 60,0 | 31,8 |
| CA3106E18--**P-DN | 1-1/8-18NEF-2B | 14,6 | 21,9 | 23,9 | 26,5 | 12,7 | 60,0 | 34,1 |
| CA3106E20--**P-DN | 1-1/4-18NEF-2B | 18,5 | 26,6 | 29,6 | 30,2 | 12,7 | 65,0 | 37,3 |
| CA3106E22--**P-DN | 1-3/8-18NEF-2B | 20,8 | 26,2 | 29,6 | 33,6 | 12,7 | 65,0 | 40,5 |
| CA3106E24--**P-DN | 1-1/2-16NEF-2B | 24,6 | 34,5 | 37,8 | 36,1 | 12,7 | 65,0 | 43,8 |
| CA3106E28--**P-DN | 1-3/4-18NS-2B | 27,0 | 34,5 | 37,8 | 41,4 | 12,7 | 65,0 | 50,0 |
| CA3106E32--**P-DN | 2 -18NS-2B | 33,3 | 43,6 | 47,8 | 48,6 | 15,2 | 70,0 | 56,3 |
| CA3106E36--**P-DN | 2-1/4-16UN-2B | 38,5 | 43,6 | 47,8 | 54,8 | 15,2 | 80,0 | 62,7 |

*For socket inserts substitute S for P **Add contact arrangement number (see pages 7 – 14)



TBF

TBF is a through-bulkhead which mates with 3106 and 3108 plugs.



| Order reference | A | B | L | M | R | S | T |
|---------------------|----------------|------|------|------|------|------|-------------|
| Pin / Socket insert | Thread | min. | max. | +0,4 | ±0,1 | ±0,3 | +0,2 / -0,1 |
| TBF10SL--**PS | 5/8-24NEF-2A | 9,5 | 40,1 | 14,2 | 18,2 | 25,4 | 3,1 |
| TBF12S--**PS | 3/4-20UNEF-2A | 9,5 | 40,1 | 14,2 | 20,6 | 28,0 | 3,1 |
| TBF14S--**PS | 7/8-20UNEF-2A | 9,5 | 40,1 | 14,2 | 23,0 | 30,0 | 3,1 |
| TBF16S--**PS | 1 -20UNEF-2A | 9,5 | 40,1 | 14,2 | 24,6 | 32,5 | 3,1 |
| TBF12--**PS | 3/4-20UNEF-2A | 15,8 | 54,4 | 19,0 | 20,6 | 28,0 | 3,1 |
| TBF14--**PS | 7/8-20UNEF-2A | 15,8 | 54,4 | 19,0 | 23,0 | 30,0 | 3,1 |
| TBF16--**PS | 1 -20UNEF-2A | 15,8 | 54,4 | 19,0 | 24,6 | 32,5 | 3,1 |
| TBF18--**PS | 1-1/8-18NEF-2A | 15,8 | 54,5 | 19,0 | 27,0 | 35,0 | 3,1 |
| TBF20--**PS | 1-1/4-18NEF-2A | 15,8 | 54,5 | 19,0 | 29,4 | 38,0 | 3,1 |
| TBF22--**PS | 1-3/8-18NEF-2A | 15,8 | 54,5 | 19,0 | 31,8 | 41,0 | 3,1 |
| TBF24--**PS | 1-1/2-18NEF-2A | 15,8 | 54,5 | 20,5 | 34,9 | 44,5 | 3,7 |
| TBF28--**PS | 1-3/4-18NS-2A | 15,8 | 54,5 | 20,6 | 39,7 | 50,8 | 3,7 |
| TBF32--**PS | 2 -18NS-2A | 15,8 | 54,5 | 22,2 | 44,5 | 57,0 | 4,4 |
| TBF36--**PS | 2-1/4-16UN-2A | 15,8 | 54,5 | 22,2 | 49,2 | 63,5 | 4,4 |

*For socket inserts substitute S for P **Add contact arrangement number (see pages 7 – 14)