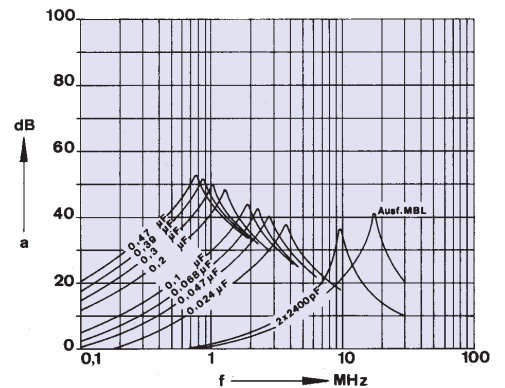
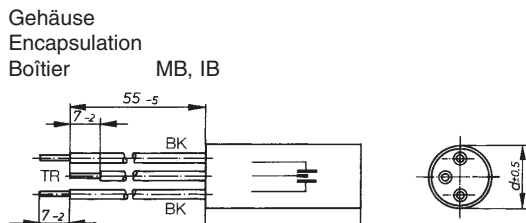
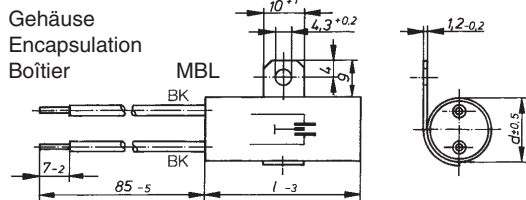




Zweipol-Funk-Entstörkondensatoren – Klasse X1Y2
Two-pole Radio Interference Suppression Capacitors – Class X1Y2
Condensateurs de déparasitage à 2 pôles – Classe X1Y2



Einfügungsdämpfung
Insertion loss
Affaiblissement d'insertion

| Nennkapazität Nominal value Capacité nominale | Gehäuse Encapsulation / Boîtier | | Teile-Nr. / Part number / Référence | | |
|---|------------------------------------|-----|-------------------------------------|--------------|--------------|
| | MB, MBL, IB d ± 0,5 | l-3 | MB | MBL | IB |
| 0,024 µF + 2 x 2400 pF | 12 | 38 | K008-050/505 | K008-050/506 | K008-050/502 |
| 0,047 µF + 2 x 2400 pF | 14 | 38 | K008-150/505 | K008-150/506 | K008-150/502 |
| 0,068 µF + 2 x 2400 pF | 14 | 38 | K008-250/505 | K008-250/506 | K008-250/502 |
| 0,1 µF + 2 x 2400 pF | 16 | 38 | K008-350/505 | K008-350/506 | K008-350/502 |
| 0,2 µF + 2 x 2400 pF | 18 | 46 | K008-450/505 | K008-450/506 | K008-450/502 |
| 0,3 µF + 2 x 2400 pF | 22 | 41 | K008-550/505 | K008-550/506 | K008-550/502 |
| 0,39 µF + 2 x 2400 pF | 25 | 53 | K008-650/505 | K008-650/506 | K008-650/502 |
| 0,47 µF + 2 x 2400 pF | 25 | 53 | K008-750/505 | K008-750/506 | K008-750/502 |

Weitere Kapazitätswerte auf Anfrage / Other values upon request / D'autres capacités demande

Gehäuse:
 IB = Isolierbecher
 MB = Metallbecher
 MBL = Metallbecher mit Lasche

Encapsulation:
 IB = plastic can
 MB = metal can
 MBL = metal can with fixing lug

Boîtier:
 IB = boîtier isolant
 MB = boîtier métallique
 MBL = boîtier métallique avec étrier

Nennspannung:
Rated voltage: 250 V ≈
Tension nominale:

Anschlüsse:

Cu-Litze Typ H05V-K 0,5 mm²,
(mit Prüfzeichen , AWG 20)
Anschlußenden abisoliert

Kapazitätsabweichung:
Capacitance tolerance: ± 20%
Tolérances des capacités:

Leads:

stranded copper wire type H05V-K 0.5 mm²,
(with Approval , AWG 20)
ends stripped

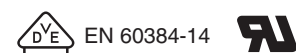
Kondensatorenklasse:
Capacitor class: X1Y2
Classe de condensateur:

Connexions:

toron de cuivre type H05V-K 0,5 mm²,
(avec Homologations , AWG 20)
bouts dénudés

Klimakategorie:
Climatic category: 25/100/21
(IEC 60068-1)
Catégorie d' climatique:

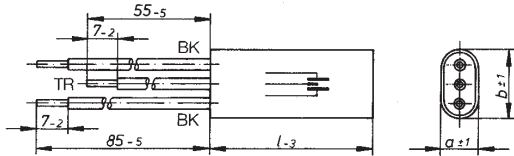
Prüfzeichen:
Approvals:
Homologations:



Passive Entflammbarkeit:
Letter indicating passive
flammability category: C
Catégorie d' inflammabilité:

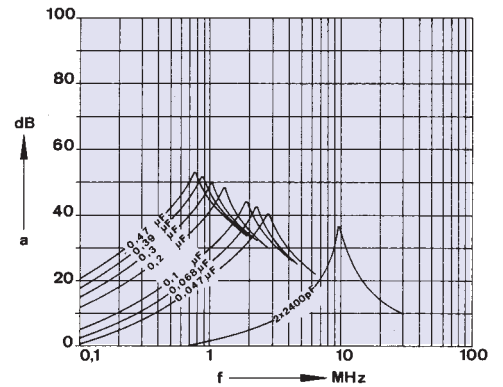


Zweipol-Funk-Entstörkondensatoren – Klasse X1Y2
Two-pole Radio Interference Suppression Capacitors – Class X1Y2
Condensateurs de déparasitage à 2 pôles – Classe X1Y2



| Nennkapazität Nominal value Capacité nominale | Gehäuse Encapsulation / Boîtier | | | Teile-Nr. Part number Référence |
|---|------------------------------------|-------|-----|---------------------------------------|
| | a ± 1 | b ± 1 | l-3 | |
| 0,047 µF + 2x2400 pF | 9 | 20 | 30 | K016-050/502 |
| 0,068 µF + 2x2400 pF | 9 | 20 | 35 | K016-150/502 |
| 0,1 µF + 2x2400 pF | 8 | 20 | 41 | K016-250/502 |
| 0,2 µF + 2x2400 pF | 13 | 22 | 39 | K016-350/502 |
| 0,3 µF + 2x2400 pF | 15 | 25 | 45 | K016-450/502 |
| 0,39 µF + 2x2400 pF | 16 | 30 | 45 | K016-550/502 |
| 0,47 µF + 2x2400 pF | 16 | 30 | 45 | K016-650/502 |

Weitere Kapazitätswerte auf Anfrage
Other values upon request / D'autres capacités sur demande



Einfügungsdämpfung
Insertion loss
Affaiblissement d'insertion

Nennspannung:
Rated voltage:
Tension nominale:

250 V ≈

Kapazitätsabweichung:
Capacitance tolerance:
Tolérances des capacités:

± 20%

Kondensatorenklasse:
Capacitor class:
Classe de condensateur:

X1Y2

Gehäuse:
Encapsulation:
Boîtier:

Isolierbecher
plastic can
boîtier isolant

Klimakategorie:
Climatic category:
Catégorie d'climatique:

25/100/21
(IEC 60068-1)

Passive Entflammbarkeit:
Letter indicating passive
flammability category:
Catégorie d'inflammabilité:

C
(DIN EN 60384-14)

Anschlüsse:

Cu-Litze Typ H05V-K 0,5 mm²,
(mit Prüfzeichen , AWG 20)
Anschlussenden abisoliert

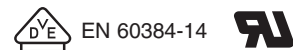
Leads:

stranded copper wire type H05V-K 0.5 mm²,
(with Approva , AWG 20)
ends stripped

Connexions:

toron de cuivre type H05V-K 0,5 mm²,
(avec Homologations , AWG 20)
bouts dénudés

Prüfzeichen:
Approvals:
Homologations:



Zweipol-Funk-Entstörkondensatoren – Klasse X1Y2
Two-pole Radio Interference Suppression Capacitors – Class X1Y2
Condensateurs de déparasitage à 2 pôles – Classe X1Y2

Abb./Fig./ill. a

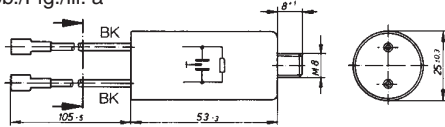


Abb./Fig./ill. b

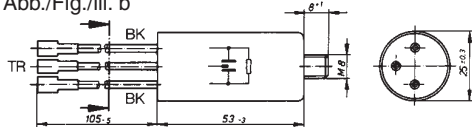


Abb./Fig./ill. c

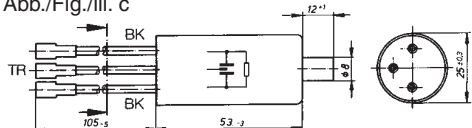
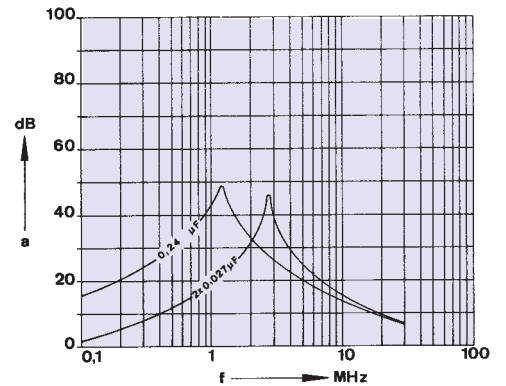
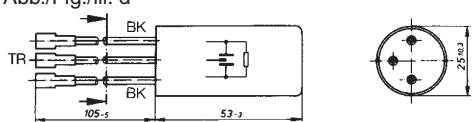


Abb./Fig./ill. d



Einfügungsdämpfung
 Insertion loss
 Affaiblissement d'insertion

| Nennkapazität Nominal value Capacité nominale | Abb. Fig. ill. | Teile-Nr. Part number Référence |
|---|----------------------|---------------------------------------|
| 0,24 µF + 2 x 0,027 µF | a | K002-798/003 |
| | b | K002-798/000 |
| | c | K002-798/050 |
| | d | K002-798/060 |
| Weitere Y-Werte auf Anfrage Other values upon request / D'autres capacités Y sur demande | | |

Gehäuse/Encapsulation/Boîtier:

Abb. a und b = Aluminiumgehäuse mit Gewindezapfen
 Abb. c = Isoliergehäuse mit Zapfen
 Abb. d = Isoliergehäuse

Fig. a and b = aluminium can with threaded stud
 Fig. c = plastic can with stud
 Fig. d = plastic can

ill. a et b = boîtier en aluminium avec vis filetée M 8
 ill. c = boîtier isolant avec axe
 ill. d = boîtier isolant

Nennspannung:
 Rated voltage: 250 V ≈
 Tension nominale:

Kapazitätsabweichung:
 Capacitance tolerance: ± 20%
 Tolérances des capacités:

Kondensatorklasse:
 Capacitor class: X1Y2
 Classe de condensateur:

Entladewiderstand:
 Discharge resistor: 1 MΩ
 Résistance de décharge:

Klimakategorie:
 Climatic category: 25/100/21 (IEC 60068-1)
 Catégorie d'climatique:

Passive Entflammbarkeit:
 Letter indicating passive flammability category: C (DIN EN 60384-14)
 Catégorie d'inflammabilité:

Anschlüsse: Cu-Litze Typ H05V-K 0,5 mm², (mit Prüfzeichen , AWG 18) konfektioniert mit Steckhülse verzinkt 6,3 x 0,8 mm

Leads: stranded copper wire 0,75 mm², (with Approval , AWG 18) with tinned faston terminals 6,3 x 0,8

Connexions: toron de cuivre type 0,75 mm², (avec Homologations , AWG 18) confectionné avec des cosses plates 6,3 x 0,8, étamées

Prüfzeichen:
 Approvals: EN 60384-14
 Homologations:



Zweipol-Funk-Entstörkondensatoren – Klasse X1Y2
Two-pole Radio Interference Suppression Capacitors – Class X1Y2
Condensateurs de déparasitage à 2 pôles – Classe X1Y2



Abb./Fig./ill. a

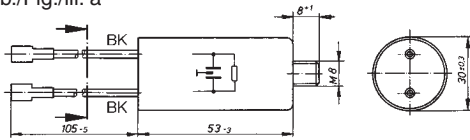
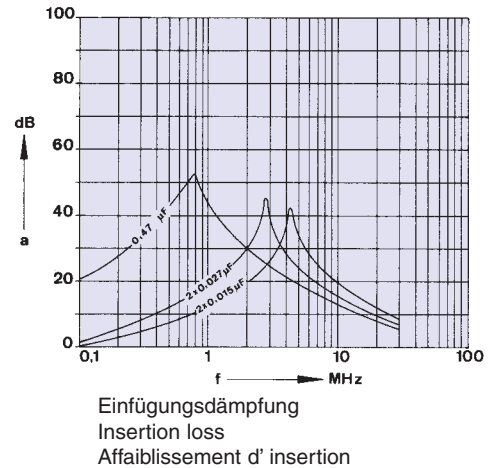
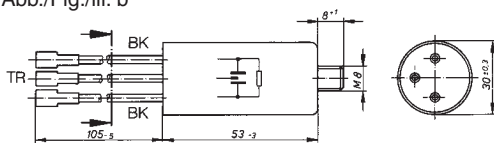


Abb./Fig./ill. b



| Nennkapazität Nominal value Capacité nominale | Abb. Fig. ill. | Teile-Nr. Part number Référence |
|---|----------------------|---------------------------------------|
| 0,47 µF + 2 x 0,015 µF | a | K002-862/030 |
| | b | K002-862/031 |
| 0,47 µF + 2 x 0,027 µF | a | K002-862/040 |
| | b | K002-862/041 |
| Weitere Y-Werte auf Anfrage Other values upon request / D'autres capacités Y sur demande | | |

Gehäuse/Encapsulation/Boîtier:

Abb. a und b = Aluminiumgehäuse mit Gewindezapfen

Fig. a and b = aluminium can with threaded stud

ill. a et b = boîtier en aluminium avec vis fileté M 8

Nennspannung:
 Rated voltage: 250 V ≈
 Tension nominale:

Kapazitätsabweichung:
 Capacitance tolerance: ± 20%
 Tolérances des capacités:

Kondensatorenklasse:
 Capacitor class: X1Y2
 Classe de condensateur:

Entladewiderstand:
 Discharge resistor: 680 K
 Résistance de décharge:

Klimakategorie:
 Climatic category: 25/100/21
 (IEC 60068-1)
 Catégorie d' climatique:

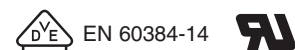
Passive Entflammbarkeit:
 Letter indicating passive
 flammability category: C
 (DIN EN 60384-14)
 Catégorie d' inflammabilité:

Anschlüsse: Cu-Litze Typ H05V-K 0,75 mm²,
 (mit Prüfzeichen , AWG 18)
 konfektioniert mit Stechhülse verzinkt
 6,3 x 0,8 mm

Leads: stranded copper wire 0.75 mm²
 (with Approval , AWG 18)
 with tinned
 faston terminals 6.3 x 0.8

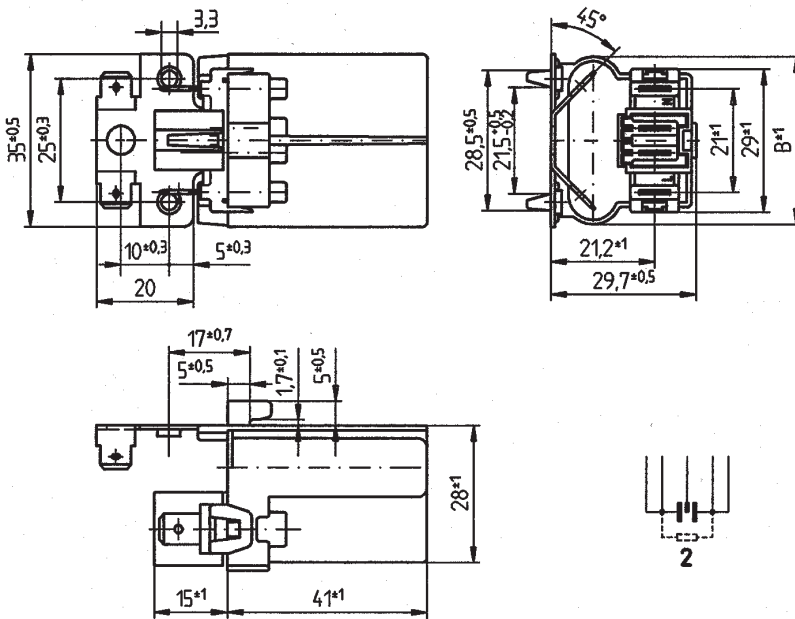
Connexions: toron de cuivre type 0,75 mm²
 (avec Homologations , AWG 18)
 confectionné avec des cosses
 plaques 6,3 x 0,8, étamées

Prüfzeichen:
 Approvals:
 Homologations:





Funk-Entstörkondensatoren Klasse X1Y2
Radio-Interference Suppression Capacitors class X1Y2
Condensateurs de déparasitage classe X1Y2



| Nennkapazität Rated Capacitance Capacité nominale | Widerstand Resistance Résistance | Abmessungen Dimensions B ± 1 | Schaltbild Electrical schematic Schéma électrique | Teile-Nr. Part number Référence |
|---|--|------------------------------------|---|---------------------------------------|
| 0,1 µF+2x0,015µFX1Y2 | | 31 | 2 | K018-250/844-221 |
| 0,1 µF+2x0,022µFX1Y2 | | 31 | 2 | K018-250/846-221 |
| 0,24 µF+2x0,015µFX1Y2 | 1 M0 | 34 | 2 | K018-350/854-221 |
| 0,24 µF+2x0,022µFX1Y2 | 1 M0 | 34 | 2 | K018-350/856-221 |

Weitere Kapazitätswerte auf Anfrage / Other values upon request / D'autres capacités sur demande

Auch als X1 Kondensator erhältlich
 Also available as X1 capacitor
 Egalement disponible comme condensateur X1