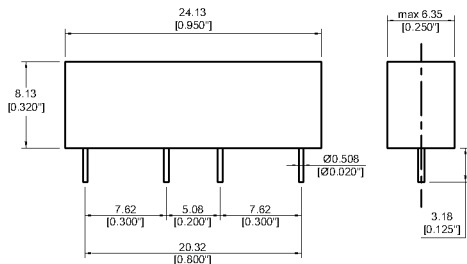


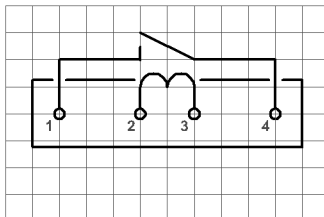
### DIMENSIONS (mm)

Unspecified Tolerances +/- 0.25mm

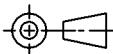
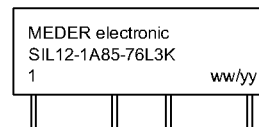


### LAYOUT 76L

Top View / Grid: 2.54mm (0.100")



### MARKING



Spulendaten bei 20 °C	Bedingung	Min	Soll	Max	Einheit
Spulenwiderstand		450	500	550	Ohm
Spulenspannung			12		VDC
Nennleistung			288		mW
Anzugsspannung				8,4	VDC
Abfallspannung		1,8			VDC

Kontaktdaten 85	Bedingung	Min	Soll	Max	Einheit
Schaltleistung	Kombinationen von Schalt-Spannung und -Strom dürfen die max. Schaltleistung nicht übersteigen			100	W
Schaltspannung	DC or Peak AC			1.000	V
Schaltstrom	DC or Peak AC			1	A
Pulsed carry current	DC or Peak AC 5ms after coil excitation for 50ms max.			3	A
Transportstrom	DC or Peak AC 100% Duty Cycle			2,5	A
Kontaktwiderstand statisch	bei 40% Übererregung			150	mOhm
Kontaktwiderstand dynamisch	Spitzenwert 1,5 ms nach Erregung			200	mOhm
Isolationswiderstand	RH <45 %, 100 Volt Messspannung	10			GOhm
Durchbruchspannung (40-50 AT)	gemäß IEC 255-5	3			kV DC
Schaltzeit inklusive Prellen	gemessen mit 40% Übererregung			1,1	ms
Abfallzeit	gemessen ohne Spulenerregung			0,1	ms
Kapazität	@ 10 kHz über offenem Kontakt		0,2		pF

Produktspezifische Daten	Bedingung	Min	Soll	Max	Einheit
Isol. Spannung Spule/Kontakt	gemäß IEC 255-5	3			kV DC
Gehäusematerial		Nylon 6/6			
Verguss-Masse		Epoxydharz			
Anschlusspins		Cu-Legierung verzinkt			

Umweltdaten	Bedingung	Min	Soll	Max	Einheit
Schock	1/2 Sinuswelle, Dauer 11ms			50	g
Vibration	von 10 - 2000 Hz			20	g
Arbeitstemperatur		-20		70	°C
Lagertemperatur		-20		90	°C
Löttemperatur	Wellenlöten max. 5 Sek.			260	°C
Waschfähigkeit		Fluxdicht			