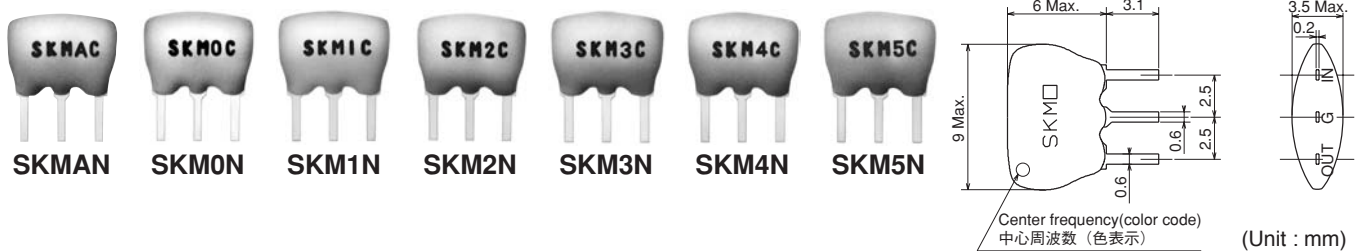


**TYPE CFSKN Standard S Series**

**Description**

- FM-IF step ceramic filters developed for use in compact, slimline sets.
- Increase in number of bandwidth variations are provided for the wide-band BS tuner and digital communications equipment as well as the narrow band for European and U.S. FM stereo sets.
- A wide range of applications characteristics cover the following Series, viz., Standard S, Low Loss X and Group Delay G.

**Features**

- Compact and low profile — ideal for slimline sets.
- Low temperature coefficient and dispersion for reliable response.
- High selectivity for excellent spurious response control.
- Low spurious response.
- Independent terminal structure.

**Applications**

- Radios, radio cassettes, car radios, home stereo.
- Wireless data communications equipment.

**概要**

- “CFSKNシリーズ”は、セットの薄形化、小型化に対応して開発されたFM-IF段用セラミックフィルタ
- BSチューナやデジタル通信機器対応の広帯域、欧州・アメリカのFM多局対応の狭帯域品と帯域バリエーションが豊富
- また、用途特性から仕分けて揃えた各種シリーズにより、多様化するあらゆるご要求に対応  
★シリーズ：標準Sシリーズ、低損失Xシリーズ、群遅延時間管理Gシリーズ

**特長**

- 小型低背であり、薄形セットに最適
- 低温度係数で、バラツキが少なく安定した特性を持っている
- 高選択度特性でスプリアス抑圧が優れている
- スプリアス特性が良い
- 自立形端子構造

**用途**

- 各種ラジオ、ラジカセ、カーラジオ、ホームステレオ
- 無線応用機器

**SELECTION GUIDE FOR STANDARD FILTERS**
**TYPE CFSKN Standard S Series**

東光品番	中心周波数	3dB帯域幅	20dB帯域幅	挿入損失	スプリアス減衰量	入出力インピーダンス
TOKO Part Number	Center Frequency (MHz)	Bandwidth at 3dB (kHz)	Bandwidth at 20dB (kHz Max.)	Insertion Loss (dB Max.)	Spurious Response (dB Min.)	Input/Output Impedance (Ω)
SK107MAN-AE-10	See Color Code Table	380±50	720	5.0	30	330/330
SK107M0N-AE-10	See Color Code Table	330±50	680	6.0	30	330/330
SK107M1N-AE-10	See Color Code Table	280±50	650	6.0	30	330/330
SK107M2N-AE-20	See Color Code Table	230±50	600	6.0	40	330/330
SK107M3N-AE-20	See Color Code Table	180±40	520	7.0	40	330/330
SK107M4N-AE-20	See Color Code Table	150±40	400	10.0	40	330/330
SK107M5N-AE-10	See Color Code Table	110±30	350	10.0	30	330/330

\* Standard center frequencies: 10.7MHz

\* Applicable center frequencies: 10.3MHz — 11.5MHz

\* Center frequency tolerance: Standard ±30kHz; ±25kHz and ±20kHz also available

\* 標準中心周波数 : 10.7MHz

\* 対応可能中心周波数 : 10.3MHz~11.5MHz

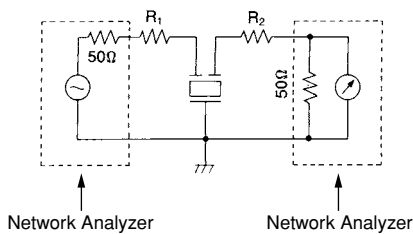
\* 中心周波数許容差 : 標準±30kHz、他に±25kHz、±20kHzがあります。

continued from previous page  
前頁より続く

Color Code Table 色表示一覧

ランク	中心周波数	色コード
Center Rank	Color Frequency	Code
A	10.70±0.03MHz	None
B	10.67±0.03MHz	Blue
C	10.73±0.03MHz	Orange
D	10.64±0.03MHz	Black
E	10.76±0.03MHz	White

### Test circuit 測定回路



### Test conditions

R1: 280Ω  
R2: 280Ω  
Network Analyzer:  
Agilent (4194A) or equivalent

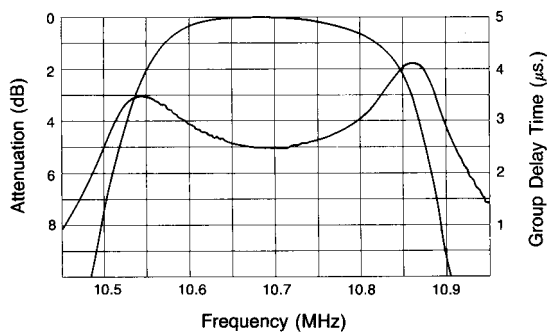
### 測定条件

R1: 280Ω  
R2: 280Ω  
Network Analyzer:  
Agilent (4194A) または相当品

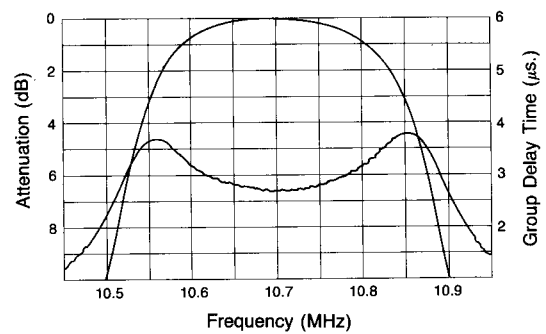
### Frequency response

周波数レスポンス

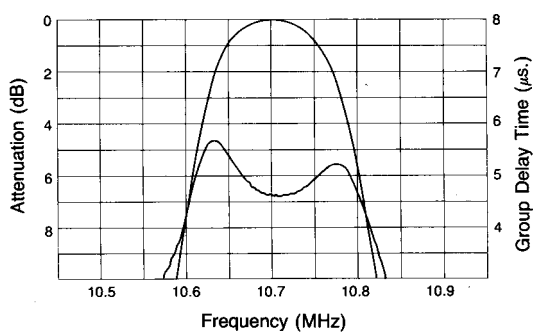
SK107M0-AE-10



SK107M1-AE-10



SK107M4-AE-20



SK107M5-AE-10

