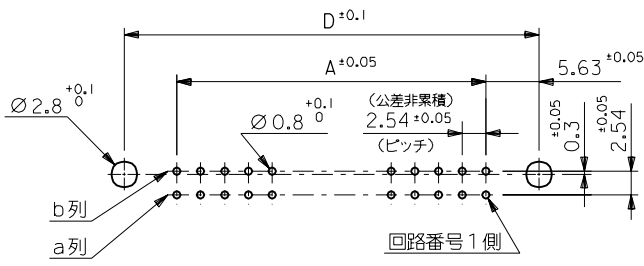
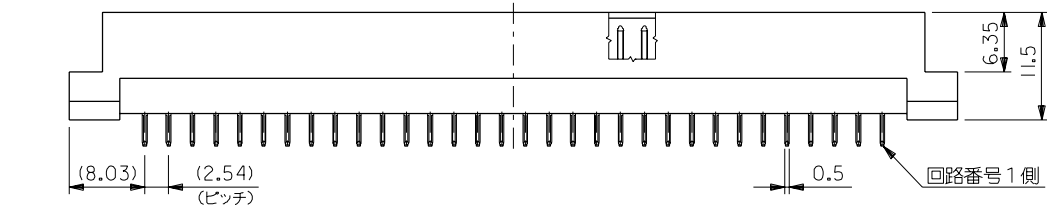
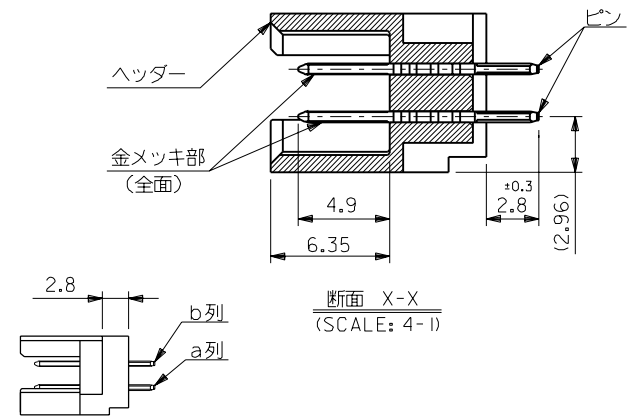
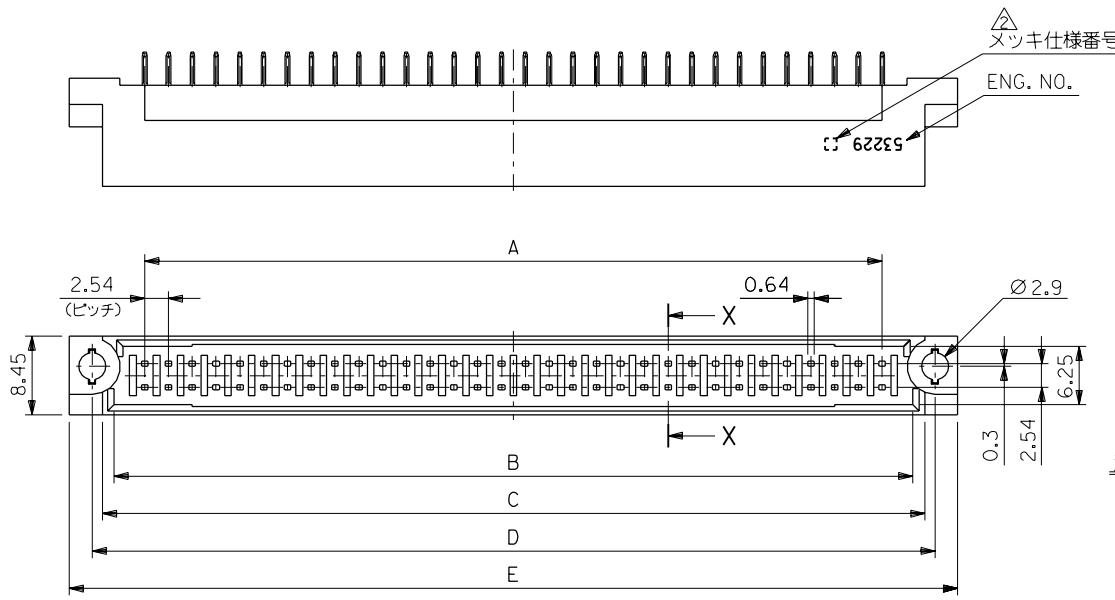


ENG. NO. SD-53229-*****
 EDP NO.
 DIMENSIONS IN METRIC DO NOT SCALE DRAWING



基板穴推奨寸法 (基板厚: t=1.6)
(部品実装側)

注記

- 材質
ヘッダー-ガラス入り P.B.(白色) , UL94V-0
ピン : 黄銅 (t=0.58)
- メッキ仕様及び仕様番号

53229-***3	0.76	1.0	1.0	3
53229-***2	0.5			2
53229-***1	0.3			1
53229-***0	0.1			0
ENG. NO.	接点部 金メッキ [以上]	半田付け部 半田メッキ [以上]	下地メッキ ニッケルメッキ [以上]	メッキ 仕様番号

3. 嵌合相手: 52299, 52385, 52479, 52482 シリーズ

94.8	90	87.8	85.3	78.74	53229-064*	64
77.02	72.22	70.02	67.52	60.96	↑ -050*	50
69.4	64.6	62.4	59.9	53.34	↑ -044*	44
54.16	49.36	47.16	44.66	38.1	↑ -032*	32
38.92	34.12	31.92	29.42	22.86	↓ -020*	20
33.84	29.04	26.84	24.34	17.78	53229-016*	16
E	D	C	B	A	ENG. NO.	極数

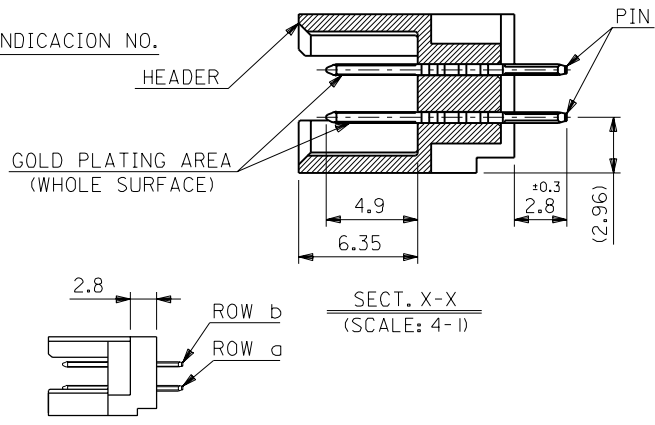
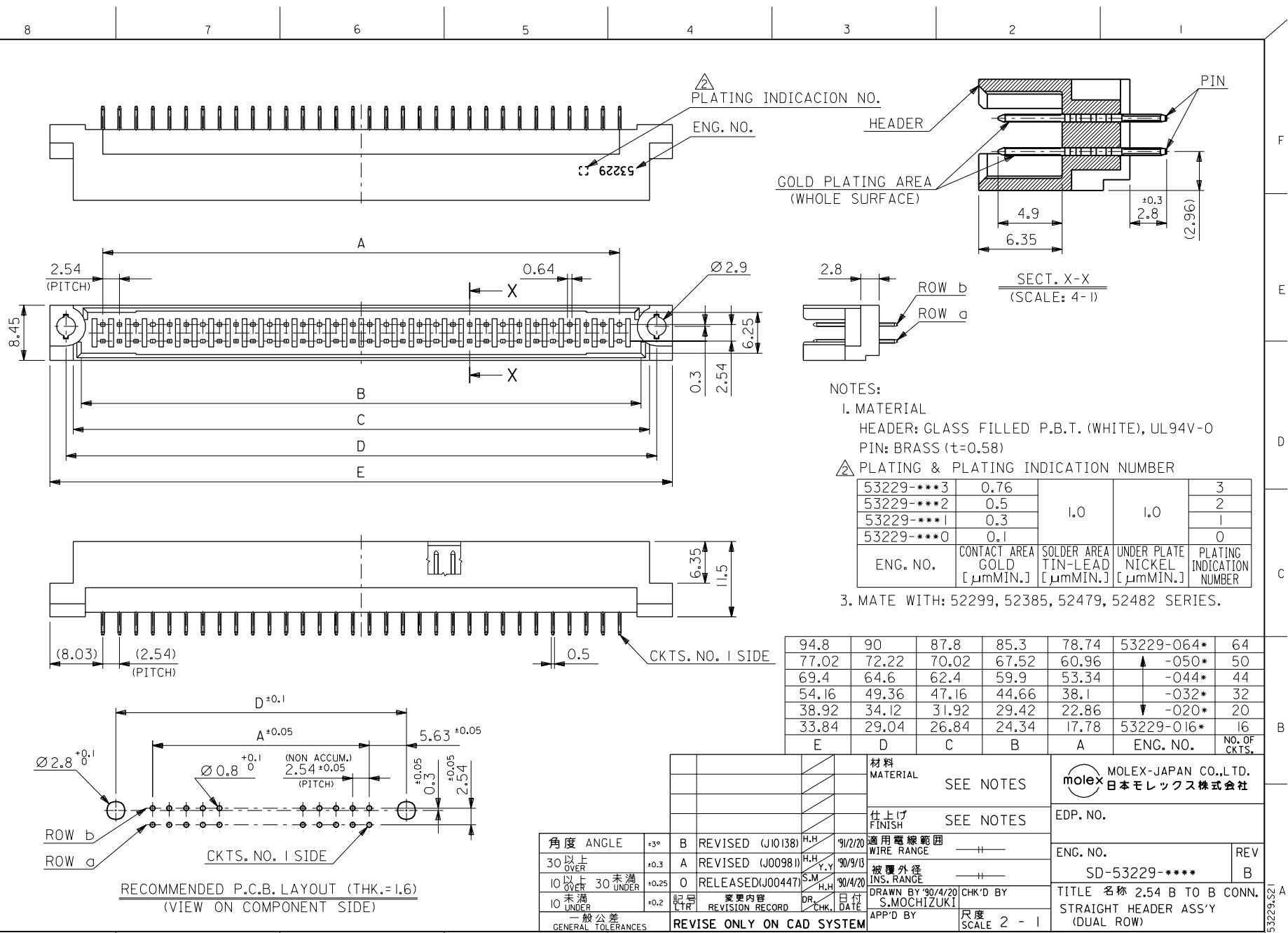
材料 MATERIAL		注記参照		molex MOLEX-JAPAN CO.,LTD. 日本モレックス株式会社	
仕上げ FINISH		注記参照		EDP. NO.	
適用電線範囲 WIRE RANGE		---		ENG. NO.	
30以上 OVER		---		SD-53229-****	
10以上 30未満 UNDER		---		REV B	
10未満 UNDER		---		TITLE 名称 2.54 B TO B CONN. STRAIGHT HEADER ASS'Y (DUAL ROW)	
一般公差 GENERAL TOLERANCES		REVISION RECORD		尺度 SCALE 2 - 1	
角度 ANGLE	±3°	B 変更 (J10138)	H.H	9/12/20	DR. DATE
30以上 OVER	±0.3	A 変更 (J009811)	H.H	9/09/13	CHK'D BY
10以上 30未満 UNDER	±0.25	O 新規作成 (J00447)	S.M	9/04/20	S.MOCHIZUKI
10未満 UNDER	±0.2	記号 LTR	変更内容	DR. DATE	APP'D BY
REVISION RECORD					

THIS DRAWING CONTAINS INFORMATION THAT IS PROPRIETARY TO MOLEX(JAPAN) AND SHOULD NOT BE USED WITHOUT WRITTEN PERMISSION
本図面は日本モレックス(株)の所有する情報を含むもので 当社の許可なく複製を禁止する。

ENG. NO
SD-53229-****

EDP NO.

MM DIMENSIONS IN METRIC DO NOT SCALE DRAWING



NOTES:
1. MATERIAL
HEADER: GLASS FILLED P.B.T. (WHITE), UL94V-0
PIN: BRASS (t=0.58)

PLATING & PLATING INDICATION NUMBER

53229-***3	0.76			3
53229-***2	0.5	1.0	1.0	2
53229-***1	0.3			1
53229-***0	0.1			0
ENG. NO.	CONTACT AREA GOLD [μmMIN.]	SOLDER AREA TIN-LEAD [μmMIN.]	UNDER PLATE NICKEL [μmMIN.]	PLATING INDICATION NUMBER

3. MATE WITH: 52299, 52385, 52479, 52482 SERIES.

94.8	90	87.8	85.3	78.74	53229-064*	64
77.02	72.22	70.02	67.52	60.96	-050*	50
69.4	64.6	62.4	59.9	53.34	-044*	44
54.16	49.36	47.16	44.66	38.1	-032*	32
38.92	34.12	31.92	29.42	22.86	-020*	20
33.84	29.04	26.84	24.34	17.78	53229-016*	16
E	D	C	B	A	ENG. NO.	NO. OF CKTS.

材料 MATERIAL	SEE NOTES	MOLEX MOLEX-JAPAN CO.,LTD. 日本モレックス株式会社	
仕上げ FINISH	SEE NOTES	EDP NO.	
適用電線範囲 WIRE RANGE	—	ENG. NO.	REV
被覆外径 INS. RANGE	—	SD-53229-****	B
DRAWN BY 90/4/20 S.MOCHIZUKI	CHK'D BY	TITLE 名称 2.54 B TO B CONN. STRAIGHT HEADER ASS'Y (DUAL ROW)	
APP'D BY	尺度 SCALE 2 - 1		

角度 ANGLE	+3°	B REVISED (J10138)	H.H.	9/2/20
30 以上 OVER	+0.3	A REVISED (J00981)	H.H.	90/9/13
10 以上 30 未満 UNDER	+0.25	O RELEASED (J00447)	S.M.	90/4/20
10 未満 UNDER	+0.2	記号 LTR	変更内容 REVISION RECORD	DR. CHK. DATE
一般公差 GENERAL TOLERANCES		REVISE ONLY ON CAD SYSTEM		

THIS DRAWING CONTAINS INFORMATION THAT IS PROPRIETARY TO MOLEX(JAPAN) AND SHOULD NOT BE USED WITHOUT WRITTEN PERMISSION
本図面は日本モレックス(株)の所有する情報を含むので 当社の許可なく複製を禁止する。 MXJ-8

