

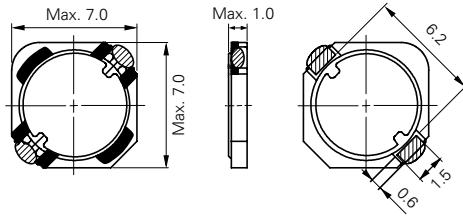
CDCH68D09



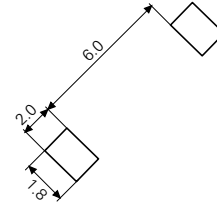
(1.5μH - 33μH)

PROVISIONAL

DIMENSIONS (mm)
外形寸法図



LAND PATTERNS (mm)
推奨ランド寸法



WIRE
線種



CONSTRUCTION
磁気構造図



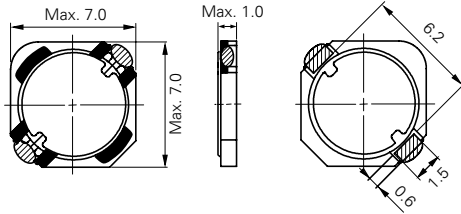
CDCH68D09/HP



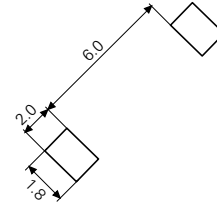
(1.5μH - 22μH)

PROVISIONAL

DIMENSIONS (mm)
外形寸法図



LAND PATTERNS (mm)
推奨ランド寸法



WIRE
線種



CONSTRUCTION
磁気構造図



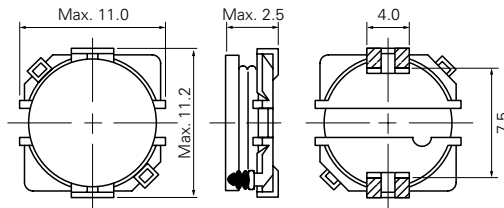
CDH11D23/HP

NEW

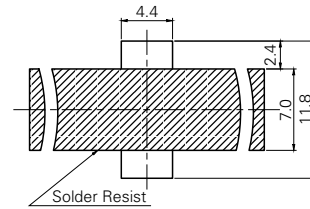


(10μH - 100μH)

DIMENSIONS (mm)
外形寸法図



LAND PATTERNS (mm)
推奨ランド寸法



WIRE
線種



CONSTRUCTION
磁気構造図



* In order to prevent short-circuiting, a solder resist is recommended.
* ショート防止の為、ソルダレジスト推奨

TYPE : CDCH68D09, CDCH68D09/HP, CDH11D23/HP

Parts No.	L (H)	CDCH68D09				CDCH68D09/HP				CDH11D23/HP			
		D.C.R.(Ω) : Max.(Typ.)	Saturation Current (A) *A		Temperature Rise Current (A) *C	D.C.R.(Ω) : Max.(Typ.)	Saturation Current (A) *A		Temperature Rise actual Current (A) *C	D.C.R.(Ω) : Max.(Typ.)	Saturation Current (A) *B		Temperature Rise Current (A) *C
			20 °C	105 °C			20 °C	105 °C			20 °C	105 °C	
1R5	1.5μ	75m(60m)	2.10	1.90	1.60	80m(64m)	3.1	2.6	1.58				
2R0	2.0μ					100m(80m)	2.7	2.3	1.42				
2R2	2.2μ	93m(74m)	1.80	1.60	1.52								
3R6	3.6μ	125m(100m)	1.50	1.30	1.25	215m(170m)	1.9	1.7	890m				
4R3	4.3μ					245m(197m)	1.8	1.5	800m				
4R7	4.7μ	178m(143m)	1.30	1.15	1.03								
6R2	6.2μ					330m(262m)	1.5	1.3	690m				
6R8	6.8μ	280m(224m)	1.08	940m	780m								
100	10μ	356m(285m)	850m	750m	650m	445m(357m)	1.2	1.0	600m	127m(101m)	3.65	3.10	2.30
150	15μ	465m(372m)	680m	620m	590m	795m(636m)	900m	800m	440m	197m(158m)	3.00	2.56	1.80
180	18μ									214m(171m)	2.72	2.32	1.57
220	22μ	746m(597m)	600m	540m	470m	1.05(843m)	800m	700m	370m	303m(243m)	2.48	2.08	1.36
330	33μ	1.11(886m)	500m	450m	350m					435m(348m)	1.96	1.68	1.14
470	47μ									658m(526m)	1.66	1.42	900m
560	56μ									731m(585m)	1.54	1.32	800m
680	68μ									975m(779m)	1.38	1.17	730m
820	82μ									1.11(884m)	1.26	1.09	680m
101	100μ									1.21(1.01)	1.18	990m	640m

Measuring Freq. (L) / インダクタンス測定周波数 (L)

Tolerance of Inductance / インダクタンス公差

CDCH68D09	100kHz	CDCH68D09	1.5μH - 33μH ± 20% (M)
CDCH68D09/HP	100kHz	CDCH68D09/HP	1.5μH - 22μH ± 20% (M)
CDH11D23/HP	100kHz	CDH11D23/HP	10μH - 100μH ± 20% (M)

Other / その他

- *A Saturation Current : This indicates the value of D.C. current when the inductance decreases to 65% of its nominal value.
- *B Saturation Current : This indicates the value of D.C. current when the inductance decreases to 70% of its nominal value.
- *C Temperature Rise Current : The actual current when temperature of coil becomes ΔT=40°C. (Ta=20°C)
- *A 直流重畳許容電流 : 直流電流を流した時、インダクタンスが公称値の65%以上となる電流値とする。
- *B 直流重畳許容電流 : 直流電流を流した時、インダクタンスが公称値の70%以上となる電流値とする。
- *C 温度上昇実力電流 : 直流電流を流した時、コイルの温度上昇がΔT=40°Cとなる電流の実力値とする。(Ta=20°C)

About CDCH68D09, CDCH68D09/HP / CDCH68D09, CDCH68D09/HP について

*This specification might be changed without notice due to under developing and improving. Please contact us for our mass production schedule.Thank you for your understanding.
 *本仕様は開発中につき、製品の改善等により記載内容を予告なく変更することがありますので、ご了承下さい。
 量産時期についてはお問合せ下さい。

- To order a product, please add " NP " after the product type e.g. Ordering code : Type name NP △△△○×
- ご注文の際は製品タイプ名の後に "NP" を付けて下さい。

Ordering Code / 品名表記法

CDCH68D09NP - △△△○×

△ : Parts No. ○ : Tolerance of inductance M (20%) × : Packing C (Carrier tape) B (Box)