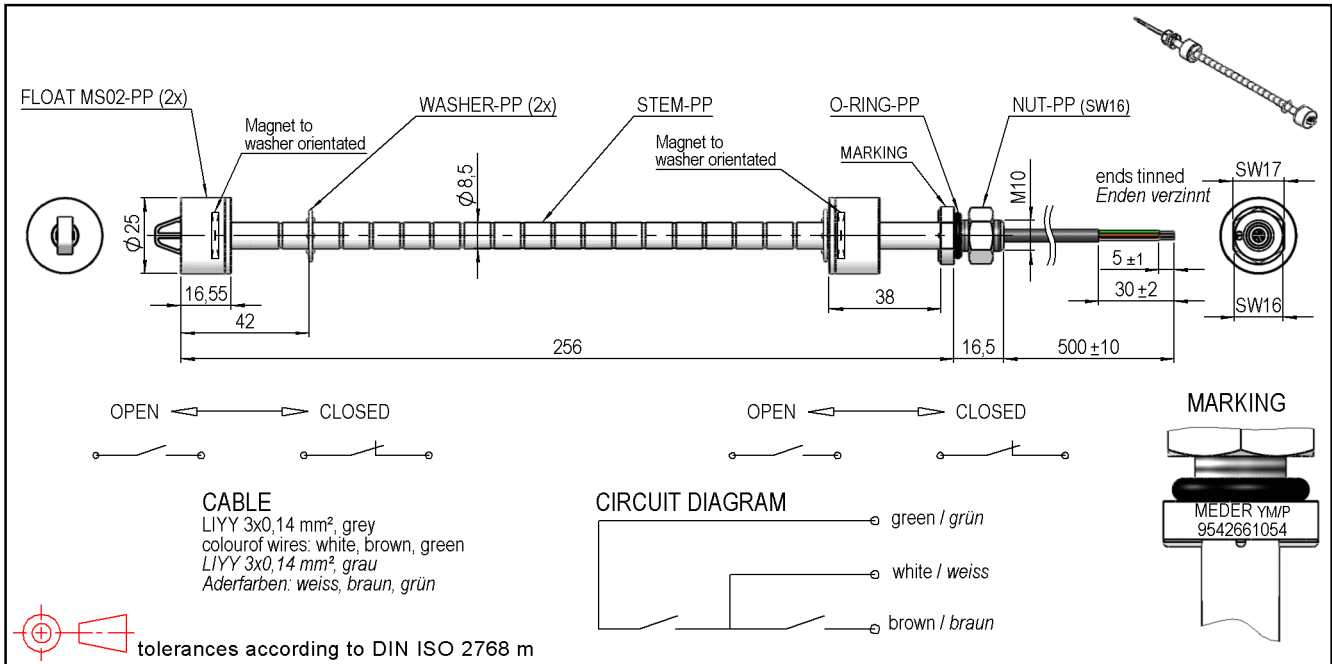


Products for tomorrow...



| Produktspezifische Daten | Bedingung | Min | Soll | Max | Einheit |
|--------------------------|--|-----|------|-------------|---------|
| Schaltleistung | Kombinationen von Spannung und -Strom dürfen die max. Schaltleistung nicht übersteigen | | | 10 | W |
| Schaltspannung | DC or Peak AC | | | 180 | V |
| Transportstrom | DC or Peak AC | | | 1,25 | A |
| Schaltstrom | DC or Peak AC | | | 0,5 | A |
| Sensorwiderstand | measured with 40% overdrive | | | 300 | mOhm |
| Gehäusematerial | | | | PP | |
| Gehäusefarbe | | | | natur | |
| Verguss-Masse | | | | Polyurethan | |

| Umweltdaten | Bedingung | Min | Soll | Max | Einheit |
|-------------------|--------------------|-----|------|------|---------|
| Arbeitstemperatur | Kabel nicht bewegt | -30 | | 80 | °C |
| Arbeitstemperatur | Kabel bewegt | -5 | | 80 | °C |
| Lagertemperatur | | -30 | | 80 | °C |
| Schutzart | DIN EN 60529 | | | IP68 | |

| Kabelspezifikation | Bedingung | Min | Soll | Max | Einheit |
|--------------------|-----------|-----|------|-----------|---------|
| Kabeltyp | | | | Rundkabel | |
| Kabel Material | | | | PVC | |
| Querschnitt | | | | 0,14 qmm | |

| Allgemeine Daten | Bedingung | Min | Soll | Max | Einheit |
|------------------|-----------|--|------|-----|---------|
| Montagehinweis | | Ab 5m Kabellänge wird ein Vorwiderstand empfohlen. | | | |
| Anzugsdrehmoment | | | | 1 | Nm |