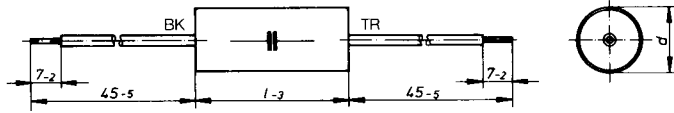
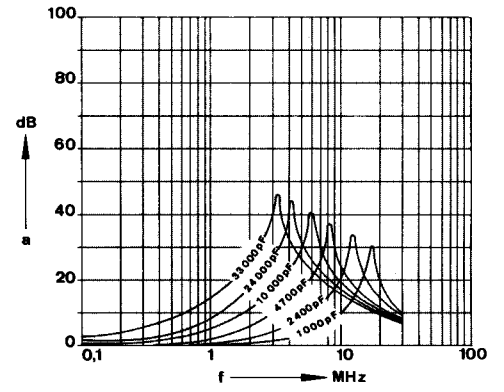
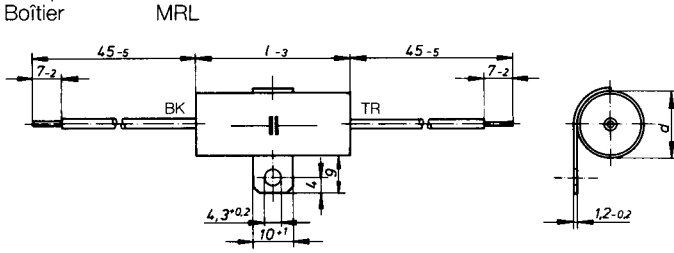


Gehäuse
Encapsulation
Boîtier



Gehäuse
Encapsulation
Boîtier



Einfügungsdämpfung
Insertion loss
Affaiblissement d'insertion

Nennkapazität Nominal value Capacité nominale	Gehäuse Encapsulation / Boîtier				Teile-Nr. / Part number / Référence		
	MRL and/et IR d ± 0,5	I-3	KF d ± 1 I-3		MRL	IR	KF
1.000 pF			6	29			K006-000/500
2.400 pF			7	29			K006-100/500
4.700 pF	10	36	8	29	K006-200/504	K006-200/501	K006-200/500
10.000 pF	12	36	8	36	K006-300/504	K006-300/501	K006-300/500
24.000 pF	14	46	11	36	K006-375/504	K006-375/501	K006-375/500
33.000 pF	14	46	14	36	K006-400/504	K006-400/501	K006-400/500
Weitere Kapazitätswerte auf Anfrage – Other values upon request – D'autres capacités sur demande							

Gehäuse:

- IR = Isolierrohr
- MRL = Metallrohr mit Lasche
- KF = Kunststofffolienumhüllung

Encapsulation:

- IR = plastic case
- MRL = metal case with fixing lug
- KF = plastic foil

Boîtier:

- IR = tube isolant
- MRL = tube métallique avec étrier
- KF = feuille plastique

Nennspannung:
Rated voltage: 250 V_~
Tension nominale:

Kapazitätsabweichung:
Capacitance tolerance: ± 20%
Tolérances des capacités:

Kondensatorenklasse:
Capacitor class: Y
Classe de condensateur:

Anwendungsklasse:
Climatic classification: IR, MRL = HPF
Classification climatique: KF = HPG

(siehe Seite/see page/voir page 2-7)

Anschlüsse:
Cu-Litze Typ H05V-K 0,5 mm²,
(mit Prüfzeichen , AWG 20)
Anschlußenden abisoliert

Leads:
stranded copper wire type H05V-K 0,5 mm²,
(with Approval , AWG 20)
ends stripped

Connexions:
toron de cuivre type H05V-K 0,5 mm²,
(avec Homologations , AWG 20)
bouts dénudés

Prüfzeichen:
Approvals:
Homologations: