



PT-23F

PT-23Fは、縦型透明樹脂でモールドされた高出力のシリコンフォトダーリントンです。薄形、小型で実装が容易です。

The PT-23F, a high-output NPN silicon photodarlington mounted in a clear sidelooking package, is compact, low profile and easy to mount.

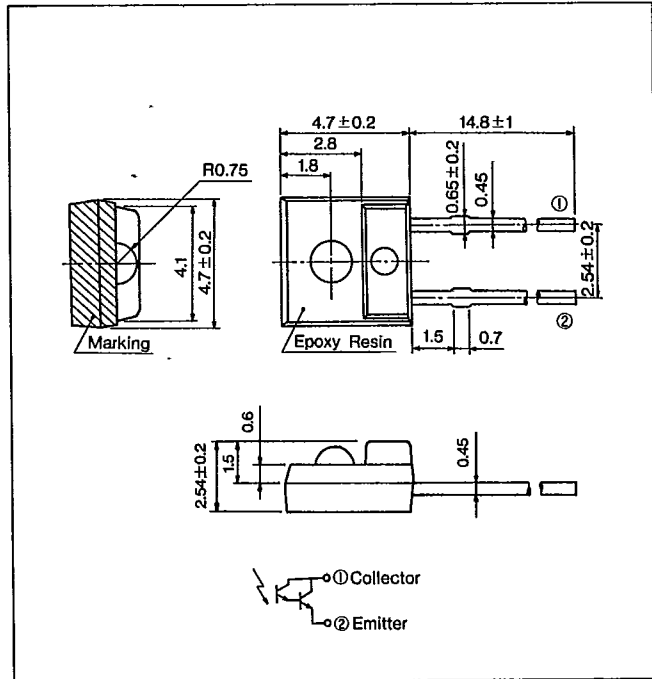
特長 FEATURES

- 薄形
- 小型
- 低価格
- 縦型樹脂モールド
- Low profile package
- Compact
- Low-cost
- Sidelooking plastic package

用途 APPLICATIONS

- 光電式計数装置
- 産業用受光器
- テープエンドセンサー
- Optical counters
- Optical detectors
- Tape-end sensors

外形寸法 DIMENSIONS (Unit:mm)



最大定格 MAXIMUM RATINGS (Ta=25°C)

Item	Symbol	Rating	Unit
コレクタ・エミッタ間電圧 C-E voltage	V _{CEO}	30	V
エミッタ・コレクタ間電圧 E-C voltage	V _{ECO}	4	V
コレクタ電流 Collector current	I _c	50	mA
コレクタ損失 Collector power dissipation	P _c	150	mW
動作温度 Operating temp.	T _{opr.}	-20~+100	°C
保存温度 Storage temp.	T _{stg.}	-20~+100	°C
半田付温度 Soldering temp.*1	T _{sol.}	260	°C

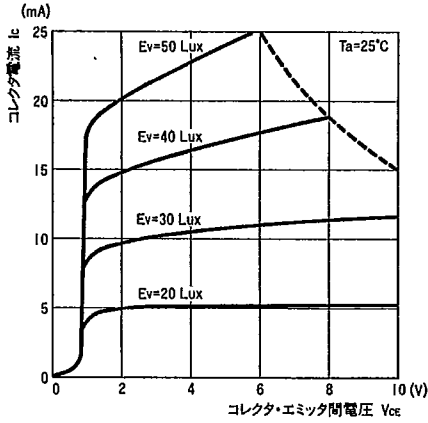
*1. リード根元より 2 mm 離れた所で、t=5sec.

電気的光学的特性 ELECTRO-OPTICAL CHARACTERISTICS (Ta=25°C)

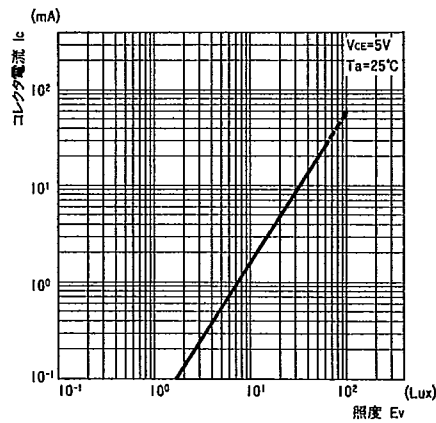
Item	Symbol	Conditions	Min.	Typ.	Max.	Unit
暗電流 Collector dark current	I _{CEO}	V _{CEO} = 10V			1.0	μA
光電流 Light current	I _L	V _{CE} = 5V, 200Lux *2	5			mA
コレクタ・エミッタ間飽和電圧 C-E saturation voltage	V _{CE(sat)}	I _c = 1mA, 1,000Lux *2			1.4	V
応答時間 Switching speeds	立上り時間 Rise time	V _{CC} = 10V I _c = 5mA R _L = 100Ω		65		μsec.
	立下り時間 Fall time			75		μsec.
分光感度 Spectral sensitivity	λ			480~1,000		nm
ピーク感度波長 Peak wavelength	λ _p			800		nm
半値角 Half angle	Δθ			±30		deg.

*2. 色温度 = 2856K 標準タングステン電球。

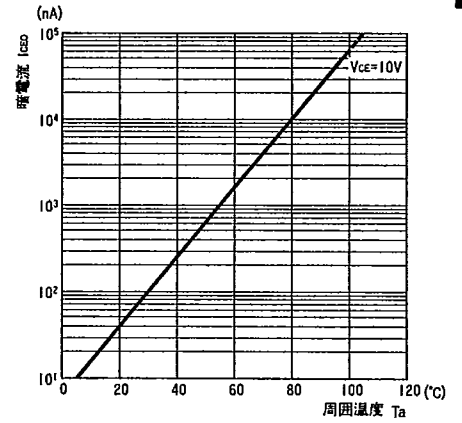
■コレクタ電流/
コレクタ・エミッタ間電圧特性 I_c/V_{CE}



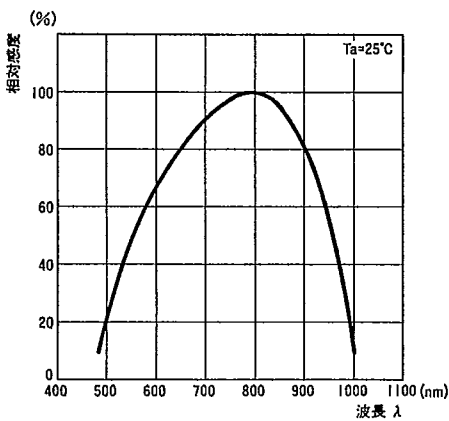
■コレクタ電流/照度特性 I_c/E_v



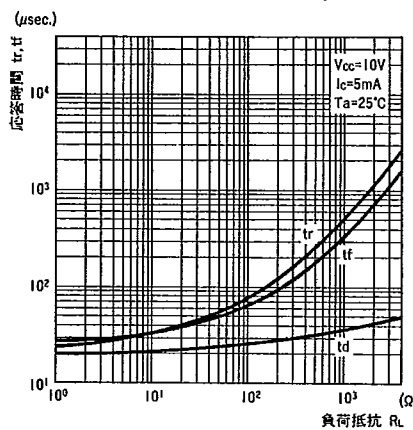
■暗電流/周囲温度特性 I_{CEO}/T_a



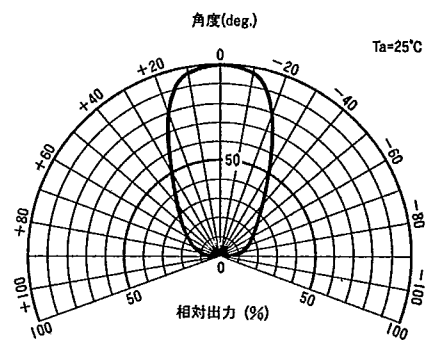
■分光感度特性



■応答時間/負荷抵抗特性 $t_r, t_f/R_L$ *



■指向特性



■許容コレクタ損失/周囲温度 P_c/T_a

