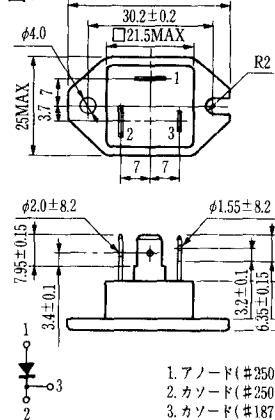


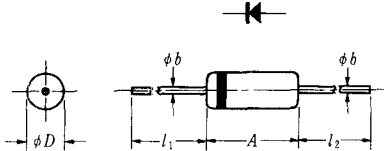
形名	社名	最大定格		ツェナ電圧			動作抵抗		立上がり 抵抗 Z _{ZKmax} (Ω)	動作 測定 条件 I _Z (mA)	V _Z の 温度係数 (%/°C)	逆方向特性		その他の特性等	外形	
		P (mW)	I _Z (mA)	V _Z (V)			Z _{Zmax} (Ω)	測定 条件 I _Z (mA)				I _{rmax} (μA)	測定 条件 V _R (V)			
				min	typ	max										
1S798	東芝	50W		99.8	105	110.3	120	30	120			5	1	PはTc=55°C	58F	
1S799	東芝	50W		142.5	150	157.5	85	80	85			5	1	PはTc=55°C	58F	
1S799⑨	東芝	50W		142.5		157.5	85	80	85	400	5	5	1	PはTc=45°C	58F	
1S800	東芝	50W		171	180	189	70	90	70			5	1	PはTc=55°C	58F	
1S800⑨	東芝	50W		171		189	70	90	70	520	5	5	1	PはTc=45°C	58F	
1S989	東芝	3W		17.0		21.0	60	10	60			5	1		156	
1S990-A	東芝	250		0.6	0.7	0.8	10	10	10			-0.22	80	0.5		6
1S1540	東芝	35W	150	68.0	75.0	83.0	20	120	20			10	60	△V _Z <3V(I _Z =5~30mA)	58	
1S1540⑨	東芝	38W		68.0	75.0	83.0	20	120	20			10	60	△V _Z <3V(I _Z =5~30mA)	58	
1Z6.2	東芝	1W		5.6	6.2	6.8	10	60	10			10	2		89B	
1Z6.8	東芝	1W	135	6.2	6.8	7.4	10	60	10			10	3		89B	
1Z6.8A	東芝	1W		6.45	6.8	7.14	10	60	10			10	3		89B	
1Z7.5	東芝	1W	120	6.8	7.5	8.3	10	30	10			10	4.5		89B	
1Z7.5A	東芝	1W		7.13	7.5	7.81	10	30	10			10	4.5		89B	
1Z8.2	東芝	1W	115	7.4	8.2	9.1	10	30	10			10	4.9		89B	
1Z8.2A	東芝	1W		7.79	8.2	8.61	10	30	10			10	4.9		89B	
1Z9.1	東芝	1W	105	8.2	9.1	10.1	10	30	10			10	5.5		89B	
1Z9.1A	東芝	1W		8.65	9.1	9.55	10	30	10			10	5.5		89B	
1Z10	東芝	1W	95	9.0	10	11.0	10	30	10			10	6		89B	
1Z10A	東芝	1W		9.50	10	10.5	10	30	10			10	6		89B	
1Z11	東芝	1W	85	9.9	11	12.1	10	30	10			10	7		89B	
1Z11A	東芝	1W		10.5	11	11.5	10	30	10			10	7		89B	
1Z12	東芝	1W	80	10.8	12	13.2	10	30	10			10	8		89B	
1Z12A	東芝	1W		11.4	12	12.6	10	30	10			10	8		89B	
1Z13	東芝	1W	70	11.7	13	14.3	10	30	10			10	9		89B	
1Z13A	東芝	1W		12.4	13	13.6	10	30	10			10	9		89B	
1Z15	東芝	1W	63	13.5	15	16.5	10	30	10			10	10		89B	
1Z15A	東芝	1W		14.3	15	15.8	10	30	10			10	10		89B	
1Z16	東芝	1W	58	14.4	16	17.6	10	30	10			10	11		89B	
1Z16A	東芝	1W		15.2	16	16.8	10	30	10			10	11		89B	
1Z18	東芝	1W	52	16.2	18	19.8	10	30	10			10	13		89B	
1Z18A	東芝	1W		17.1	18	18.9	10	30	10			10	13		89B	
1Z20	東芝	1W	47	18.0	20	22.0	10	30	10			10	14		89B	
1Z20A	東芝	1W		19.0	20	21.0	10	30	10			10	14		89B	
1Z22	東芝	1W	43	19.8	22	24.2	10	30	10			10	16		89B	
1Z22A	東芝	1W		20.9	22	23.1	10	30	10			10	16		89B	
1Z24	東芝	1W	38	21.6	24	26.4	10	30	10			10	17		89B	
1Z24A	東芝	1W		22.8	24	25.2	10	30	10			10	17		89B	
1Z27	東芝	1W	34	24.3	27	29.7	10	30	10			10	19		89B	
1Z27A	東芝	1W		25.7	27	28.3	10	30	10			10	19		89B	
1Z30	東芝	1W	31	27.0	30	33.0	10	30	10			10	21		89B	
1Z30A	東芝	1W		28.5	30	31.5	10	30	10			10	21		89B	
1Z33	東芝	1W		29.7	33	36.3	10	30	10			10	26.4		89B	
1Z36	東芝	1W		32.4	36	39.6	9	30	9			10	28.8		89B	
1Z43	東芝	1W		38.7	43	47.3	7	40	7			10	34.4		89B	

図86



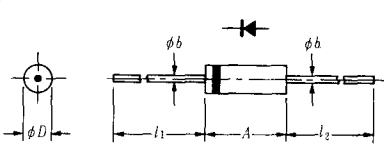
1. アノード (#250)
2. カソード (#250)
3. カソード (#187)

図87



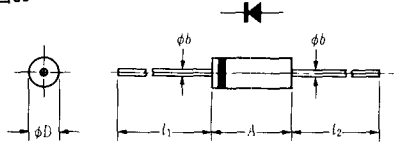
外形番号	A	φD	φb	l ₁ (カソード)	l ₂ (アノード)
87A	3.5MAX	1.5MAX	0.25	34MIN	24MIN
87B	4.3MAX	1.9MAX	0.4	25.4MIN	25.4MIN
87C	3.8±0.2	1.8±0.1	0.5±0.1	28±1	28±1
87D	5 ^{+0.1} _{-0.1}	4.0 ^{+0.2} _{-0.1}	0.78±0.05	27.5±2	27.5±2
87E	4.2MAX	2.0	0.5	26MIN	26MIN
87F	7.2MAX	2.6MAX	0.5	24MIN	24MIN
87G	7.5MAX	3.0MAX	0.5	26MIN	30MIN
87H	7.6MAX	2.9MAX	0.5	25.4MIN	25.4MIN
87J	7.8MAX	2.6MAX	0.5	25MIN	25MIN
87K	7.8MAX	2.7	0.5MAX	26MIN	26MIN

図88



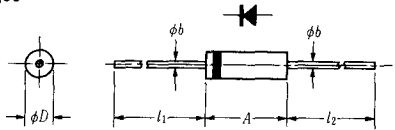
外形番号	A	φD	φb	(カソード) l ₁	l ₂
88A	3±0.5	2±0.2	0.5	17MIN	17MIN
88B	3±0.1	2.6±0.1	0.6	29±1	29-1
88C	3±0.1	2.6±0.1	0.6	20MIN	20MIN
88D	8.0MAX	3.2MAX	0.5	26MIN	31MIN
88E	3.2MAX	2.5	0.6	27MIN	27MIN
88F	3.2MAX	2.5	0.6	20MIN	20MIN
88G	5	2.65	0.8	27MIN	27MIN
88H	10	6.0	1.2	24MIN	24MIN
88J	6.5	2.5	0.5	27MIN	27MIN
88K	9.5MAX	5.3MAX	1.32	25.4MIN	25.4MIN

図89



外形番号	A	φD	φb	l ₁ (カソード)	l ₂ (アノード)
89A	6MAX	3.5±0.2	0.75	30MIN	30MIN
89B	6.1MAX	3.5MAX	0.7-0.9	26MIN	26MIN
89C	6.5MAX	3.5MAX	0.8	25±1	25±1
89D	7.2	2.7	0.8	24	24
89E	7	3.6	0.6	27	27
89F	7	4	0.79	28	28
89G	7	4.4	1.0	26	26
89H	7	4.4	1.4	25	25
89J	8	6	1.3	27	27

図90



外形番号	A	φD	φb	l ₁ (カソード)	l ₂ (アノード)
90A	7	4	1.2	28	28
90B	7.5	6.4	1.2	26MIN	26MIN
90C	7.5	4	0.8	28MIN	28MIN
90D	7.5	4	1	25MIN	25MIN
90E	7.5MAX	4.8MAX	1	24MIN	24MIN
90F	7.5MAX	4.8MAX	1.4	24MIN	24MIN
90G	7.8MAX	3.6MAX	0.65	25MIN	25MIN
90H	7.8	4.6	0.8	20MIN	20MIN
90J	9.3MAX	5.2MAX	1.3	24MIN	24MIN
90K	10MAX	5.8MAX	1.4	21MIN	21MIN

図91



外形番号	A	φD	φb	l ₁ (カソード)	l ₂ (アノード)
91A	9MAX	6.3MAX	0.8	26MIN	26MIN
91B	9.5±0.5	5.3±0.5	1.0±0.1	26±2	26±2
91C	10MAX	5.8MAX	1.4±0.1	21MIN	21MIN
91D	10	7.5	1.8	18.5MIN	18.5MIN
91E	10	7.5	1.8	24MIN	24MIN
91F	11MAX	7.2MAX	1.5	18±1	18±1
91G	12	3	0.6	27MIN	27MIN
91H	15	3	0.6	27MIN	27MIN
91J	15	4	0.6	27MIN	27MIN
91K	25	7.5	0.6	19MIN	19MIN