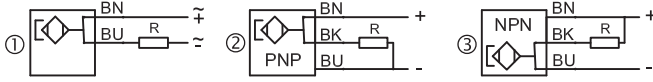
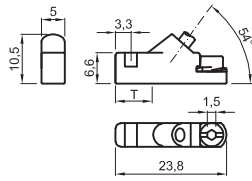


FPA

Top mounting.
Small dimensions. Long electrical life.
 Designed for cylinders with a suitable groove, but clamps are also available for most other cylinders on the market.
 Standard sensitivity suitable for most cylinders.
 One single switch type can be used for different brands of cylinder.
 Body material: Polyamide.
 Centre of the sensitive area: electronic, T = 5 mm; reed, T = 8 mm

Inserimento dall'alto.
 Piccole dimensioni. Lunga vita elettrica.
 Progettato per cilindri con cava già predisposta. Sono inoltre disponibili staffe per molti altri cilindri in commercio.
 Sensibilità standard adatta alla maggior parte dei cilindri.
 Un unico tipo di interruttore può essere utilizzato per differenti marche di cilindri.
 Materiale del corpo: Poliammide
 Centro della zona sensibile: elettronico, T = 5 mm; reed, T = 8 mm



		electronic (magneto-resistance)					reed									
wiring diagram collegamento	switching logic tipo contatto										-	-	-	-	-	-
	output uscita	②	③	②	②	③	-	①	①	①	②	-	-	-	-	-
	wires fili	3	3	3	3	3	-	2	2	2	3	-	-	-	-	-
led colour colore led	signal segnale	yellow	yellow	yellow	yellow	yellow	-	-	-	yellow	yellow	-	-	-	-	-
	supply alimentazione	-	-	green	green	green	-	-	-	-	-	-	-	-	-	-
ratings dati elettrici	ac [V]	-	-	-	-	-	-	3...130	3...130	3...130	-	-	-	-	-	-
	dc [V]	10...30	10...30	10...30	10...30	10...30	-	3...130	3...130	3...130	5...30	-	-	-	-	-
voltage drop caduta tensione	@10mA [V]	0,8	0,8	0,8	0,8	0,8	-	0,1	0,1	3,2	0,5	-	-	-	-	-
	max current corrente max [mA]	200	200	100	100	100	-	500	500	50	50	-	-	-	-	-
max power potenza max [W]		6	6	3	3	3	-	10	10	10	10	-	-	-	-	-
	degree grado (IEC 60529)	IP68	IP68	IP68	IP68	IP68	-	IP68	IP65	IP68	IP68	-	-	-	-	-
overcurrent transients transitori extracorrente		-	-	●	●	●	-	-	-	●	●	-	-	-	-	-
	overvoltage transients transitori extra tensione	-	-	-	-	-	-	-	-	-	-	-	-	-	-	-
polarity reversal inversione polarità		●	●	●	●	●	-	●	●	●	-	-	-	-	-	-
	short circuit corto circuito	-	-	●	●	●	-	-	-	-	-	-	-	-	-	-
corrosion resistance resistenza corrosione		3	3	3	3	3	-	3	3	3	3	-	-	-	-	-
	explosion esplosione (atex)	-	-	-	-	-	-	-	-	-	-	-	-	-	-	-
welding disturbance disturbi da saldatura		-	-	-	-	-	-	-	-	-	-	-	-	-	-	-
	temperature temperatura [°C]	-20+70	-20+70	-20+70	-20+70	-20+70	-	-20+70	-20+120	-20+70	-20+70	-	-	-	-	-
housing material materiale custodia		PA	PA	PA	PA	PA	-	PA	PA	PA	PA	-	-	-	-	-
	switching time commutazione [ms]	0,2	0,2	0,2	0,2	0,2	-	0,5	0,5	0,5	0,5	-	-	-	-	-
circuit description descrizione circuito	on	0,1	0,1	0,1	0,1	0,1	-	0,1	0,1	0,1	0,1	-	-	-	-	-
	off	0,1	0,1	0,1	0,1	0,1	-	0,1	0,1	0,1	0,1	-	-	-	-	-
		F86E2T	F87E2T	F88E2M	F89E2M	F90E2M	-	400A60	400A60	418A6T	419A3T	-	-	-	-	-

cable cavo	material materiale	colour colore	max temp. temp. max	description descrizione	part number codice ordine	A														
						①	②	③	④	⑤	⑥	⑦	⑧	⑨	⑩					
pvc	ral 9005	black nero	90°	N107		☹	☹	☹	☹	☹	-	F2600	F2601	F2602	☹	-	-	-	-	-
pvc	ral 9005	black nero	90°	N108		F2633	F2634	F2635	F2636	F2637	-	☹	☹	☹	F2638	-	-	-	-	-
pvc CEI 20-22 II	ral 7035	grey grigio	90°	N112		F2603	F2604	F2605	F2606	F2607	-	☹	☹	☹	F2608	-	-	-	-	-
pur	ral 9005	black nero	80°	C145		F2609	F2610	F2611	F2612	F2613	-	☹	☹	☹	F2614	-	-	-	-	-
pur	ral 7001	grey grigio	80°	C144		F2615	F2616	F2617	F2618	F2619	-	☹	☹	☹	F2620	-	-	-	-	-
armoured stainless steel armato inox			120°	S131		☹	☹	☹	☹	☹	-	☺	F2622	☺	☹	-	-	-	-	-

? choose your product in three easy steps
 scegli il tuo prodotto in tre comodi passaggi

A + B + C = F0000 00 3000
 (part number composition example | esempio composizione codice d'ordine)

connector type tipo connettore					B
no connector nessun connettore					00
RELM M8 straight 24V suitable for distribution box M8 diritto 24V adatto per scatole di distribuzione					01
REOM M8 straight 110V M8 diritto 110V					02
RDLM M12 straight 110V suitable for distribution box M12 diritto 110V adatto per scatole di distribuzione					21

part number | codice ordine

NOTE | NOTA

- preferred items
articoli preferenziali
 - not possible product
prodotto non possibile
 - page reference
pagina di riferimento
 - only on request
solo a richiesta
- BN = brown marrone BU = blue blu BK = black nero

cable length | lunghezza cavo (L)
 other special lengths available on request
 altre lunghezze speciali disponibili a richiesta

	C
300 mm	0300
600 mm	0600
3000 mm	3000
6000 mm	6000
10000 mm	MT10
15000 mm	MT15

part number | codice ordine

clamps and brackets fascette e staffe				accessories accessori	
				direct mounting montaggio diretto	
FA 25 4-1	FA 46 4-2	FA 54 4-4			FA 02 6 mm rail profilo 6 mm 4-1
FA 26 4-1	FA 50 4-3				
FA 46 4-2					
round rotondo	tie-rod tirante	mickey estruso		6 mm rail profilo 6 mm	6 mm groove cava 6 mm