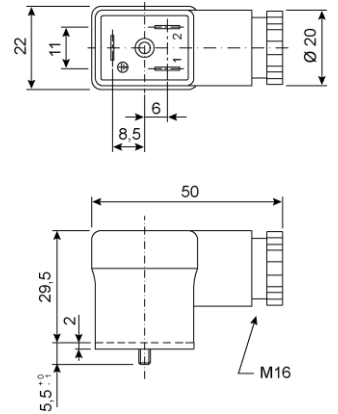


For electrovalves, style B-ind, 2p+G, female, field attachable
 Per elettrovalvole, stile B-ind, 2p+T, femmina, da cablare

Industrial standard, B-ind style rectangular connector,
 2 poles + ground, contact distance 11 mm;
 field attachable, screw terminals;
 flat or profile gasket;
 application with electrovalves, etc.

connettore rettangolare standard industriale stile B-ind,
 2 poli + terra, interasse contatti 11 mm
 da cablare, con terminali a vite;
 guarnizione piatta o a profilo;
 applicazione con elettrovalvole, ecc.



make the description code in a few steps
 (yellow codes are preferred)
 forma il codice descrittivo in pochi passaggi
 (i codici gialli sono preferiti)

A	B	C	D	(E)
VE6x xxxxx	X	XX	XXXX	XXX

At the first order, the sales service will communicate also a 5-character short code, to make easier filing and further orders.
 Al momento del primo ordine, il servizio vendite comunicherà anche un codice breve di 5 caratteri, per semplificare l'archivio e il riordino.

General characteristics

housing material: PA66 30%GF
 contact material: nickel plated CuZn
 max wires section: 1,50 mm²
 protection degree IEC 60529: IP65
 working temperature: -40...125° C (max 70°C with electronic components)
 oil resistance: good
 M3 central screw material: zinc plated iron (for stainless steel, see table E)

Caratteristiche generali



materiale rivestimento: PA66 30%GF
 materiale contatti: CuZn nichelato
 max sezione fili: 1,50 mm²
 grado protezione IEC 60529: IP65
 temperatura di lavoro: -40...125°C (max 70°C con componenti elettronici)
 resistenza olio: buona
 materiale vite centrale M3: ferro zincato (per acciaio inox, vedere tabella E)

A	B	C	D	circuit schema schema circuito	description descrizione	voltage tensione	voltage tensione	max current corrente max	clamping voltage tensione intervento	housing colour colore rivestimento	tipo contatto contact type
main descrpt. descriz. princip. (a1)	cable gland pressacavo (a1)	gasket guarnizione (a1)	packaging imballaggio (a1)	(a2)		Vdc	Vac	A	V		
VE61 02A00	3	00	S000		without electronic senza elettronica	1..250	1..250	10	--	black nero	spring contact contatto a molla
VE62 02A00	3	00	S000			1..250	1..250	10	--	grey grigio	
VE61 04A20	3	00	S000		varistor varistore	1..38	1..30	10	38..104	black nero	
VE61 04A40	3	00	S000			1..80	1..60	10	80..165		
VE61 04A60	3	00	S000			1..170	1..130	10	170..340		
VE61 04A80	3	00	S000			1..250	1..250	10	320..640		
VE61 04A90	3	00	S000			1..250	1..250	10	320..640		
VE61 05A00	3	00	S000		diode diodo	1..250	--	10	V+1	black nero	
VE63 19A3R	3	00	S000		red Led Led rosso (a7)	10..50	10..50	10	--	transp. trasp.	
VE63 19A8R	3	00	S000			70..250	70..250	10	--		
VE63 23A2R	3	00	S000		red Led + varistor Led rosso + varistore (a7)	1..38	1..30	10	38..104	transp. trasp.	
VE63 23A4R	3	00	S000			1..80	1..60	10	80..165		
VE63 23A6R	3	00	S000			1..170	1..130	10	170..340		
VE63 23A8R	3	00	S000			1..250	1..250	10	320..640		
VE63 23A9R	3	00	S000			1..250	1..250	10	320..640		
VE63 24A3R	3	00	S000		red Led + diode Led rosso + diodo (a7)	10..50	--	10	V+1	transp. trasp.	
VE63 24A8R	3	00	S000			70..250	--	10	V+1		

(a1) yellow codes are preferred; more other circuits available on page 46-2; columns B, C, D show standard versions, see the following tables for more data and available options;
 i codici gialli sono preferiti; molti altri circuiti sono disponibili a pagina 46-2; colonne B, C, D mostrano le versioni standard, vedere le tabelle seguenti per maggiori dati e alternative possibili.
 (a2) suggested wire colour, abbreviations: bn = brown, gn = green, ye = yellow, bu = blue;
 colore fili consigliato, abbreviazioni: bn = marrone, gn = verde, ye = giallo, bu = blu.
 (a7) the last character on the right in column A specify the Led colour: B = blue, R = red, T = yellow, W = green;
 l'ultimo carattere a destra nella colonna A determina il colore del Led: B = blue, R = rosso, T = giallo, W = verde.

B cable gland dimension <i>dimensioni pressacavo</i>		2	3	4
gland thread <i>filettatura pressacavo</i>		M16	M16	M16
cable diameter <i>diametro cavo</i>	mm	3,5...6	6...8	8...10

C gasket type <i>tipo guarnizione</i>	00	01
other characteristics <i>altre caratteristiche</i>	profil gasket guarnizione a profilo	flat gasket guarnizione piatta
photo <i>foto</i>		

D packaging <i>confezionamento</i>	N000	S000	A000	A600
ground position key <i>chiave posizione terra</i>	--	--		
packaging type <i>tipo confezionamento</i>	components ready for assembling, separated packaging (500 pcs) <i>componenti pronti da assemblare, confezioni separate (500 pz)</i>	components ready for assembling, individual bag (200 x 1 pcs) <i>componenti pronti da assemblare, sacchetto individuale (200 x 1 pz)</i>	assembled components, bulk packaging (5 x 100 pcs) <i>componenti assemblati, confezione (5 x 100 pz)</i>	

E variant code <i>codice variante</i>	empty space or 000 <i>spazio vuoto o 000</i>	005	L00
other characteristics on request <i>altre caratteristiche a richiesta</i>	no variant <i>nessuna variante</i>	stainless steel central screw <i>vite centrale acciaio inox</i>	UL and CSA certification <i>omologazione UL e CSA</i> E238550 