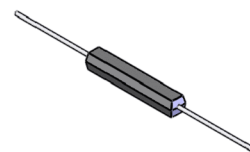
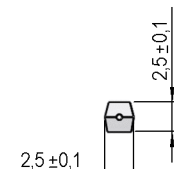
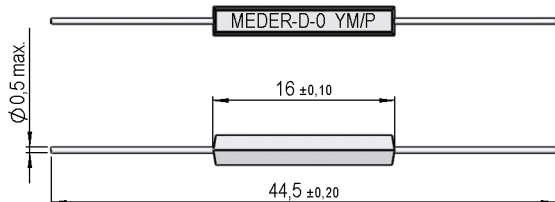
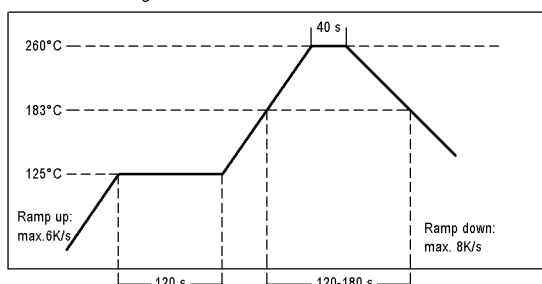


**vorläufiges Datenblatt**



Reflow soldering conditions acc. to JEDEC norm J-STD-020C



tolerances according to DIN ISO 2768 m

**MARKING**  
 MEDER-label  
 Production code EN60062/factory code  
 MEDER-Logo  
 Produktionscode EN60062/Fertigungsstätte

Magnetische Eigenschaften	Bedingung	Min	Soll	Max	Einheit
Anzugserregung (Bezugswert)	Reedkontakt unbearbeitet gemessen in Test-Spule - "funktionsbestimmend"	20		25	AT
Test-Spule	Reedkontakt unbearbeitet	KMS-01			

Kontaktdaten 66/3	Bedingung	Min	Soll	Max	Einheit
Kontakt-Nr.				66/3	
Kontakt-Form				A	
Kontakt-Material				Iridium	
Schaltleistung	Kombinationen von Schalt-Spannung und -Strom dürfen die max. Schaltleistung nicht übersteigen			10	W
Schaltspannung	DC or Peak AC			200	V
Schaltstrom	DC or Peak AC			0,5	A
Kontaktwiderstand statisch	bei 40% Übererregung Anfangswert			100	mOhm
Durchbruchspannung (> 20 AT)	gemäß IEC 255-5	400			VDC

Produktspezifische Daten	Bedingung	Min	Soll	Max	Einheit
Gehäusematerial				Mineralisch gefülltes Epoxy	
Zulassung				UL- File-Nr. E156887	

Umweltdaten	Bedingung	Min	Soll	Max	Einheit
Schock	1/2 Sinuswelle, Dauer 11ms			30	g
Vibration	von 10 - 2000 Hz			20	g
Arbeitstemperatur		-40		130	°C
Lagertemperatur		-50		130	°C
Waschfähigkeit				Fluxdicht	