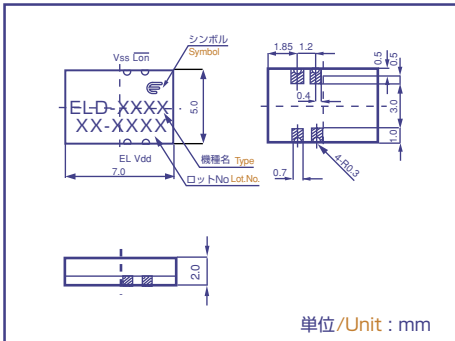


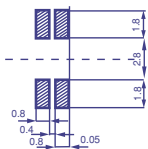


### ■外形寸法図/Outline drawing

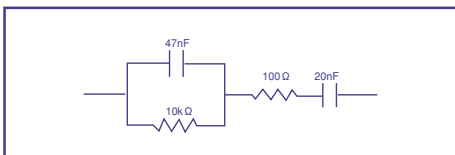


#### 推奨はんだ付けパターン

The following soldering patterns are recommended for reflow-soldering:



### ■ランプ等価回路/ Lamp equivalent circuit



### ■絶対最大定格/Absolute Maximum Rating

(Ta 25°C)

項目/Item	記号/Symbol	定格/Rating	単位/Unit
電源電圧/Power supply voltage	V <sub>dd</sub>	6	V
ランプ出力/Lamp output	V <sub>out</sub>	220	V <sub>p-p</sub>
コントロール入力電圧/Hon voltage on	V <sub>on</sub>	-0.5	V
コントロール入力電圧/Hon voltage off	V <sub>off</sub>	V <sub>dd</sub> +0.5	V
動作温度/Operating temperature	T <sub>opr</sub>	-30~+85	°C
保存温度/Storage temperature	T <sub>stg</sub>	-40~+90	°C
はんだ付け温度(リフロー)/Reflow soldering conditions	T <sub>sol</sub>	230°C × 10sec	—

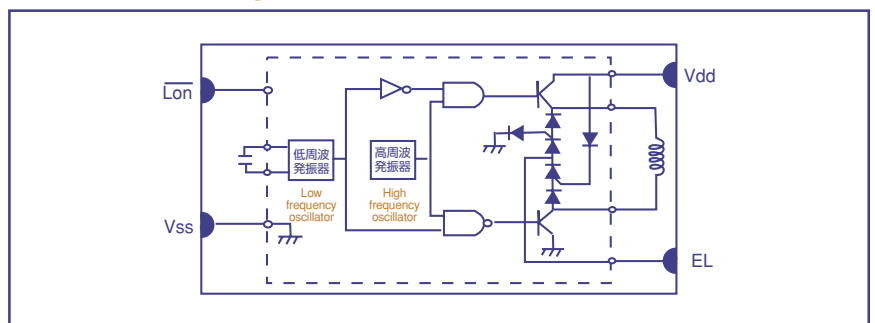
### ■電気的特性/Electro characteristics

(Ta 25°C)

項目/Item	記号/Symbol	条件/Conditions	最小値/Min	標準値/Typ	最大値/Max	単位/Unit
電源電圧/Power supply voltage	V <sub>dd</sub>	—	1.5	3.0	3.6	V
消費電流/Current consumption	I <sub>dd</sub>	V <sub>dd</sub> =3.0V	—	22	30	mA
スタンバイ電流/Stand-by current	I <sub>a</sub>	V <sub>dd</sub> =3.0V	—	10	1000	nA
コントロール入力電圧/Hon voltage on	V <sub>on</sub>	—	—	—	0.2	V
コントロール入力電流/Hon current on	I <sub>bn</sub>	V <sub>dd</sub> =3.0V	—	-10	-30	μA
コントロール入力電圧/Hon voltage off	V <sub>off</sub>	V <sub>dd</sub> =3.0V	2.6	—	—	V
ランプ出力電圧/Lamp output voltage	V <sub>out</sub>	V <sub>dd</sub> =3.0V*	90	115	—	V <sub>pp</sub>
ランプ駆動周波数/Frequency	f <sub>e</sub>	V <sub>dd</sub> =3.0V	—	250	—	Hz

\*ランプ等価回路にて測定/The above values are measured by a lamp equivalent circuit.

### ■回路図/Circuit diagram



## 諸特性 / Characteristics

