

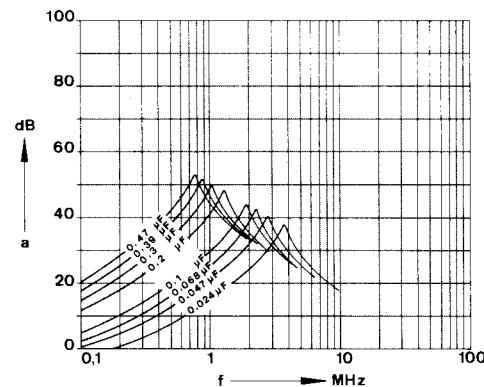
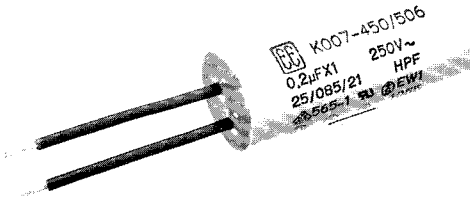
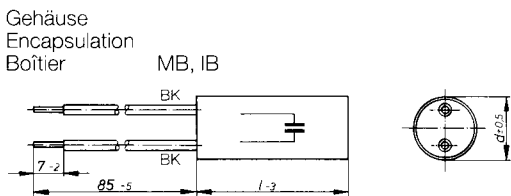
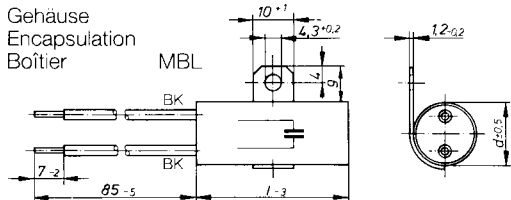




## Zweipol-Funk-Entstörkondensatoren – Klasse X1

## Two-pole Radio Interference Suppression Capacitors – Class X1

## Condensateurs de déparasitage à 2 pôles – Classe X1



Einfügungsdämpfung  
Insertion loss  
Affaiblissement d'insertion

Nennkapazität Nominal value Capacité nominale	Gehäuse Encapsulation Boîtier		Teile-Nr. / Part number / Référence		
	MB, MBL, IB d ± 0,5	l-3	MB	MBL	IB
* 0,024 µF	12	38	K007-050/505	K007-050/506	K007-050/502
* 0,047 µF	14	38	K007-150/505	K007-150/506	K007-150/502
* 0,068 µF	14	38	K007-250/505	K007-250/506	K007-250/502
* 0,1 µF	16	38	K007-350/505	K007-350/506	K007-350/502
* 0,2 µF	18	46	K007-450/505	K007-450/506	K007-450/502
0,3 µF	22	41	K007-550/505	K007-550/506	K007-550/502
0,39 µF	25	53	K007-650/505	K007-650/506	K007-650/502
0,47 µF	25	53	K007-750/505	K007-750/506	K007-750/502

Weitere Kapazitätswerte auf Anfrage – Other values upon request – D'autres capacités sur demande

### Gehäuse:

- IB = Isolierbecher
- MB = Metallbecher
- MBL = Metallbecher mit Lasche

### Encapsulation:

- IB = plastic can
- MB = metal can
- MBL = metal can with fixing lug

### Boîtier:

- IB = boîtier isolant
- MB = boîtier métallique
- MBL = boîtier métallique avec étrier

Nennspannung:  
Rated voltage:  
Tension nominale:

250 V<sub>~</sub>

Kapazitätsabweichung:  
Capacitance tolerance:  
Tolérances des capacités:

± 20%

Kondensatorklasse:  
Capacitor class:  
Classe de condensateur:

X1

Anwendungsklasse:  
Climatic classification:  
Classification climatique:

HPF

Anschlüsse:

Cu-Litze Typ H05V-K 0,5 mm<sup>2</sup>,  
(mit Prüfzeichen , AWG 20)  
Anschlußenden abisoliert

Leads:

stranded copper wire type H05V-K 0,5 mm<sup>2</sup>,  
(with Approval , AWG 20)  
ends stripped

Connexions:

toron de cuivre type H05V-K 0,5 mm<sup>2</sup>,  
(avec Homologations , AWG 20)  
bouts dénudés

Prüfzeichen:  
Approvals:  
Homologations:

