

Upgrade!

アルチップ™-MVHシリーズ

面実装

高温

耐洗浄

RoHS指令
適合品

10 ~ 50V

MVH

↑ 125 化
サイズ拡大
MVK



低 ESR 化、高リプル電流化。
125 1,000 ~ 5,000時間保証。
定格電圧範囲 10 ~ 450V。
自動車電装品等の高温用途に最適。
EIAJ 外形寸法登録制度登録部品 (F60、H63、HA0、JA0)。
製品サイズ 6.3 × 5.7L ~ 18 × 21.5L。

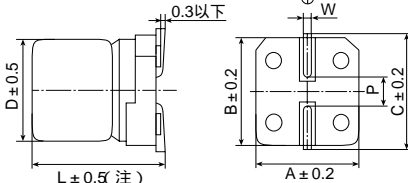
規格表

項目	性能												
カテゴリ温度範囲	- 40 ~ + 125												
定格電圧範囲	10 ~ 450V _{dc}												
静電容量許容差	± 20% (M) (20 、 120Hz)												
漏れ電流	定格電圧 (V _{dc})	10 ~ 100V _{dc}						160 ~ 450V _{dc}					
	F60 ~ JA0	I = 0.01CV または 3μA のうちいずれか大なる値以下						I = 0.04CV + 100					
	KE0 ~ MN0	I = 0.03CV または 4μA のうちいずれか大なる値以下											
	I : 漏れ電流 (μA) , C : 静電容量 (μF) , V : 定格電圧 (V _{dc}) (20 、 2分値)												
損失角の正接 (tan)	定格電圧 (V _{dc})	10V	16V	25V	35V	50V	63V	80V	100V	160 ~ 250V	400、450V		
	tan (Max.)	F60 ~ JA0	0.24	0.20	0.16	0.14	0.14	0.12	0.10	0.10	—	—	
		KE0 ~ MN0	0.22	0.18	0.16	0.14	0.12	0.14	—	0.10	0.20	0.24	
	但し、1,000μF を超えるものについては、1,000μF を増す毎に 0.02 を加えた値とする。 (20 、 120Hz)												
温度特性 (インピーダンス比) (右表の値以下)	定格電圧 (V _{dc})	10V	16V	25V	35V	50V	63V	80V	100V	160 ~ 250V	400、450V		
	F60 ~ JA0	Z (- 25) / Z (+ 20)	3	2	2	2	2	2	2	2	—	—	
		Z (- 40) / Z (+ 20)	6	4	4	3	3	3	3	3	—	—	
	KE0 ~ MN0	Z (- 25) / Z (+ 20)	4	3	2	2	2	—	—	2	3	6	
Z (- 40) / Z (+ 20)		8	6	4	3	3	3	—	3	6	10		
	(120Hz)												
耐久性	125 において定格電圧を規定時間印加後、20 に復帰させ測定を行なったとき、下記を満足すること												
	規定時間	F60 ~ H63 (10 ~ 100V) : 1,000時間 HA0 ~ JA0 (10 ~ 100V) : 2,000時間 KE0 ~ MN0 (10 ~ 100V) : 5,000時間 KE0 ~ MN0 (160 ~ 450V) : 2,000時間											
	静電容量変化率	初期値の ± 30% 以内											
	損失角の正接	初期規格値の 300% 以下											
	漏れ電流	初期規格値以下											
高温無負荷特性	125 において電圧を印加せず 1,000時間 (350 ~ 450V _W : 500時間) 放置後、20 に復帰させ試験前処理 (JIS C 5102 4.4項) の後、測定を行なったとき、下記を満足すること												
	定格電圧	10 ~ 50V _{dc}				63 ~ 450V _{dc}							
	静電容量変化率	初期値の ± 30% 以内				初期値の ± 30% 以内							
	損失角の正接	初期規格値の 300% 以下				初期規格値の 300% 以下							
	漏れ電流	初期規格値以下				初期規格値の 500% 以下							
許容洗浄条件	テクニカルノート 6 項「基板洗浄について」をご参照下さい (尚、定格電圧 63 ~ 450V _{dc} は洗浄対策品ではありません)												

寸法図 (CE32 形) [mm]

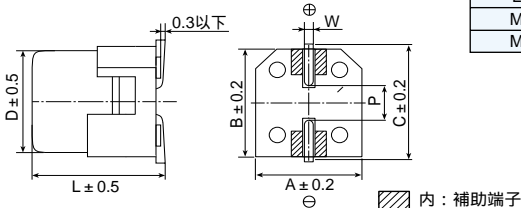
端子コード : A

ケース記号 : F60 ~ MN0



端子コード : G

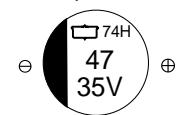
ケース記号 : LH0 ~ MN0 (補助端子付き)



サイズコード	D	L	A	B	C	W	P
F60	6.3	5.7	6.6	6.6	7.2	0.5 ~ 0.8	1.9
F80	6.3	7.7	6.6	6.6	7.2	0.5 ~ 0.8	1.9
H63	8	6.3	8.3	8.3	9.0	0.5 ~ 0.8	2.3
HA0	8	10.0	8.3	8.3	9.0	0.7 ~ 1.1	3.1
JA0	10	10.0	10.3	10.3	11.0	0.7 ~ 1.1	4.5
KE0	12.5	13.5	13.0	13.0	13.7	1.0 ~ 1.3	4.2
KG5	12.5	16.0	13.0	13.0	13.7	1.0 ~ 1.3	4.2
LH0	16	16.5	17.0	17.0	18.0	1.0 ~ 1.3	6.5
LN0	16	21.5	17.0	17.0	18.0	1.0 ~ 1.3	6.5
MH0	18	16.5	19.0	19.0	20.0	1.0 ~ 1.3	6.5
MN0	18	21.5	19.0	19.0	20.0	1.0 ~ 1.3	6.5

表示

表示例 (F60 ~ JA0)
35V47μF の場合



表示例 (KE0 ~ MN0)
16V1,000μF の場合

