

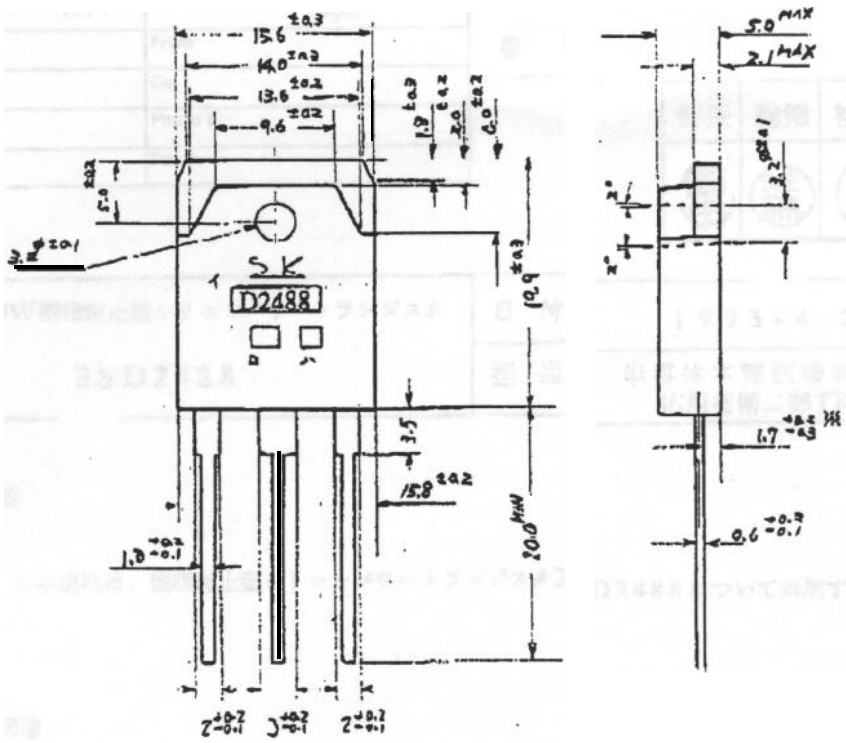
### 3. 定格

#### 3-1 絶対最大定格(周囲温度 25℃)

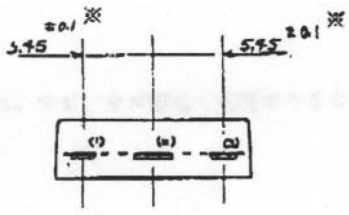
項 目	記号	2SD2488
コレクタ・ベース電圧	$V_{CB0}$	200V
コレクタ・エミッタ電圧	$V_{CE0}$	200V
エミッタ・ベース電圧	$V_{EB0}$	5V
コレクタ電流	$I_C$	15A
ベース電流	$I_B$	1A
許容損失	$P_C$	130W(フランジ温度25℃)
接合部温度	$T_j$	150℃
保存温度	$T_{stg}$	-55~+150℃

#### 3-2 電気的特性(周囲温度 25℃)

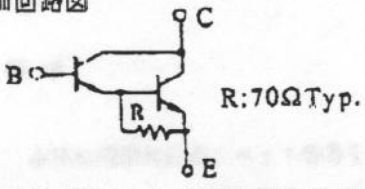
項 目	記号	2SD2488
最大コレクタ遮断電流 ( $V_{CB}=200V, I_E=0A$ )	$I_{CB0}$	100 $\mu$ A Max
最大エミッタ遮断電流 ( $V_{EB}=5V, I_C=0A$ )	$I_{EB0}$	100 $\mu$ A Max
コレクタ・エミッタ電圧 ( $I_C=30mA$ )	$V_{CE0}$	200 V Min
直流電源増幅率 ( $V_{CE}=4V, I_C=10A$ )	$h_{FE}$	5000~12000 (O) 6500~20000 (P) 15000~30000 (Y)
コレクタ飽和電圧 ( $I_C=10A, I_B=10mA$ )	$V_{CE(sat)}$	2.5 V Max
ベース・エミッタ飽和電圧 ( $I_C=10A, I_B=10mA$ )	$V_{BE(sat)}$	3.0 V Max
遮断周波数 ( $V_{CE}=12V, I_E=-2A$ )	$f_T$	70 MHz Typ
コレクタ接合容量 ( $V_{CB}=10V, I_E=0A, f=1MHz$ )	$C_{ob}$	120 pF Typ



- (1) ベース
- (2) コレクタ
- (3) エミッタ



等価回路図



イ. 印名標示

ロ. ロット標示二桁

- 第1文字 製造年  
0-9 西暦年号下1桁
- 第2文字 製造月  
1-9月 アラビア数字  
10月 0  
11月 N  
12月 D

ハ. hFE標示

名称	材質	仕 様
ヒートシンク	Cu	Niメッキ
リード端子	Cu	Niメッキ, 半田ディップ処理

〔注〕※印寸法は、リード根元部の寸法を示す。

単位: mm

▲	4版	・	照 査	承認	名 称 MT100 外形寸法図 LF100
▲	3版	・	福 井	坂 井	
▲	2版	・			
▲	1版	・	製 図	設 計	
期 途 図 番	登録 53・6・2 尺 度 2/1				図 番 4B-E01138 3/3
分 類 代 号	サンケン電気株式会社				分類番号 SSE-19227